

# Picture Package Duplicator

## Welkom bij de Picture Package Duplicator

### Picture Package Duplicator starten en afsluiten

### Een DVD-disc kopiëren

### Informatie over handelsmerken

Copyright 2005 Sony Corporation

## Welkom bij de Picture Package Duplicator





Welkom bij de Picture Package Duplicator, de software waarmee u beelden die u op een DVD hebt vastgelegd, naar een andere DVD kunt kopiëren via een DVD Handycam.

De beelden worden eerst van de brondisc naar de vaste schijf van uw DVD Handycam gekopieerd. Wanneer de import is voltooid, vervangt u de brondisc door een doeldisc. Vervolgens exporteert u de beelden van de vaste schijf naar de disc.

### Typen discs die bij Picture Package Duplicator kunnen worden gebruikt

De opnamemodus waarin de oorspronkelijke beelden met een DVD Handycam zijn opgenomen óf het type brondisc bepaalt welke typen doeldisc kunnen worden gebruikt.

- Hetzelfde type als de brondisc. Een DVD-RW of een DVD-R, als de brondata in VIDEO-modus zijn opgenomen.
- In de onderstaande tabel kunt u details zien over de bruikbare disc typen.

Type brondisc	Bruikbaar type doeldisc		
Disc	DVD -R 8cm	DVD -RW 8cm	DVD +RW 8cm
	○	○	×
 VIDEO mode	○	○*	×
 VR mode	×	○*	×
	×	×	○*

\*Rewritable

### Let op:

- Als u beelden kopieert die op andere discs zijn opgenomen dan DVD+RW-discs, moet u de disc finaliseren.

- De beelden die op een rewritable disc zijn opgenomen, worden automatisch naar een doeldisc van hetzelfde type gekopieerd.

## Welkom bij de Picture Package Duplicator








Welkom bij de Picture Package Duplicator, de software waarmee u beelden die u op een DVD hebt vastgelegd, naar een andere DVD kunt kopiëren via een DVD Handycam.

De beelden worden eerst van de brondisc naar de vaste schijf van uw DVD Handycam gekopieerd. Wanneer de import is voltooid, vervangt u de brondisc door een doeldisc. Vervolgens exporteert u de beelden van de vaste schijf naar de disc.

### Typen discs die bij Picture Package Duplicator kunnen worden gebruikt

De opnamemodus waarin de oorspronkelijke beelden met een DVD Handycam zijn opgenomen óf het type brondisc bepaalt welke typen doeldisc kunnen worden gebruikt.

- Hetzelfde type als de brondisc. Een DVD-RW of een DVD-R, als de brondata in VIDEO-modus zijn opgenomen.
- In de onderstaande tabel kunt u details zien over de bruikbare disc typen.

Type brondisc	Bruikbaar type doeldisc		
Disc			
	○	○	×
 VIDEO mode	○	○*	×
 VR mode	×	○*	×
	×	×	○*

\*Rewritable

### Let op:

- Als u beelden kopieert die op andere discs zijn opgenomen dan DVD+RW-discs, moet u de disc finaliseren.
- De beelden die op een rewritable disc zijn opgenomen, worden automatisch naar een doeldisc van hetzelfde type gekopieerd.

## Picture Package Duplicator starten en afsluiten

- [Starten](#)
- [Afsluiten](#)

### Picture Package Duplicator starten

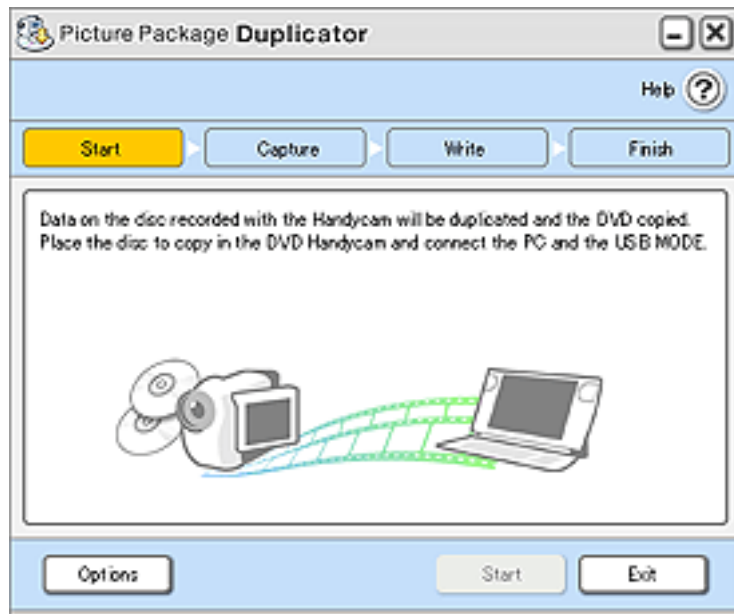
#### 1 Open het Picture Package Menu.

Het menu starten

- Dubbelklik op het pictogram  (Picture Package Menu) op het bureaublad.
- Sluit uw DVD Handycam met een USB-kabel aan op een computer. Raadpleeg de bedieningshandleiding van uw DVD Handycam voor meer informatie over het aansluiten van een DVD Handycam met een computer.
- Klik achtereenvolgens op [Start]—[Programma's] (voor Windows XP, [Alle programma's])—[Picture Package]—[Picture Package Menu]—[Picture Package Menu].

#### 2 Klik in het venster Picture Package Menu op [Disc dupliceren].

Picture Package Duplicator wordt gestart.




### Picture Package Duplicator afsluiten

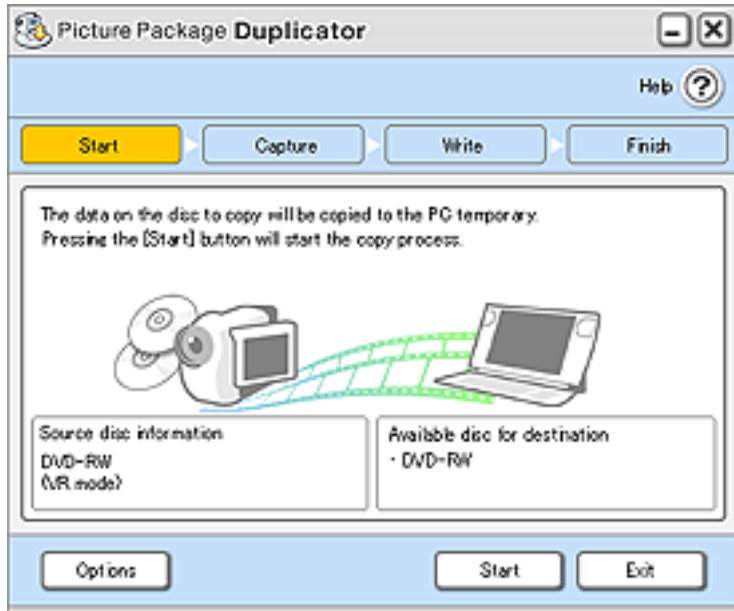
Klik op de knop sluiten [X] in de rechterbovenhoek van het venster.

## Een DVD-disc kopiëren

1

Plaats de brondisc in uw DVD Handycam en zet de power-schakelaar op de DVD Handycam op  (Afspelen/bewerken). Sluit uw DVD Handycam met een USB-kabel aan op een computer.

Informatie over de brondisc en bruikbare typen doeldiscs wordt op het scherm weergegeven.

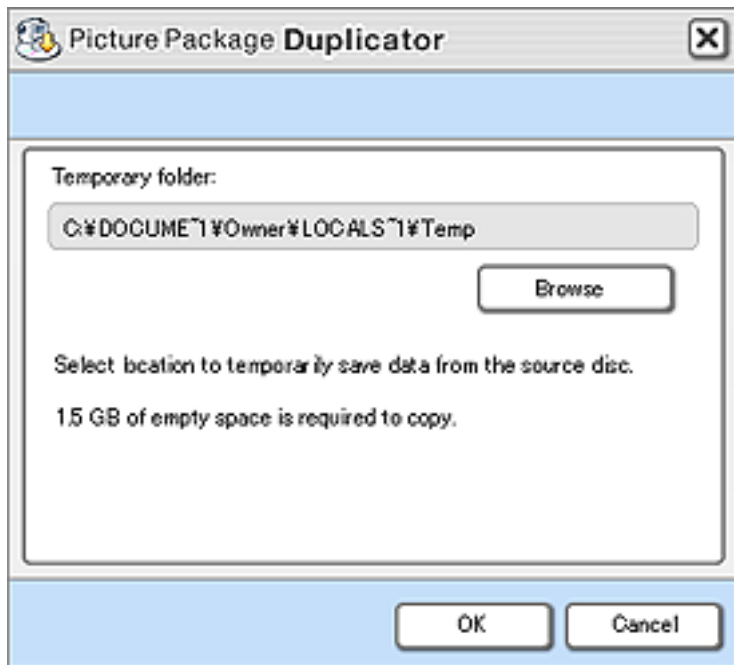


Raadpleeg de bedieningshandleiding van uw DVD Handycam voor meer informatie over het aansluiten van een DVD Handycam met een computer.

### Een andere map als map voor tijdelijke bestanden opgeven

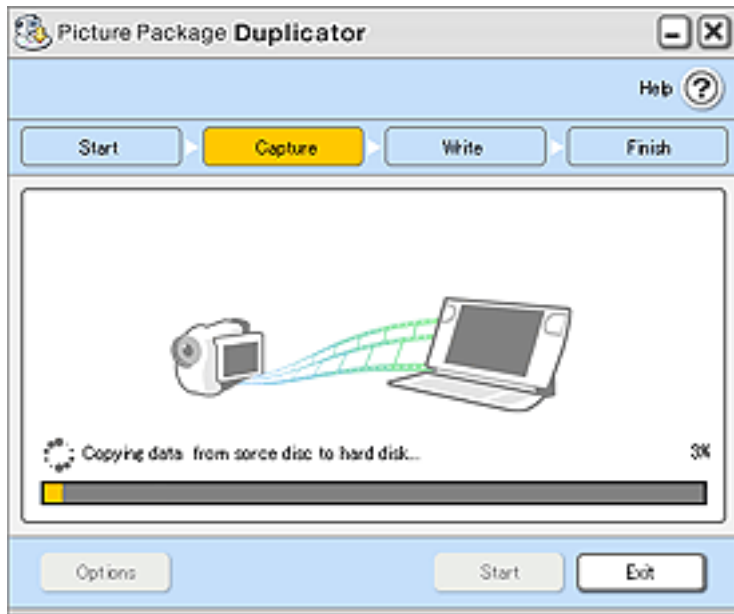
Klik na stap 1 op [Opties].

Het venster Opties wordt weergegeven. Klik op [Bladeren] om een andere map als map voor tijdelijke bestanden op te geven. De geselecteerde map voor tijdelijk bestanden wordt weergegeven op [Tijdelijke map:].



2 Klik op [Start].

Het kopiëren begint.



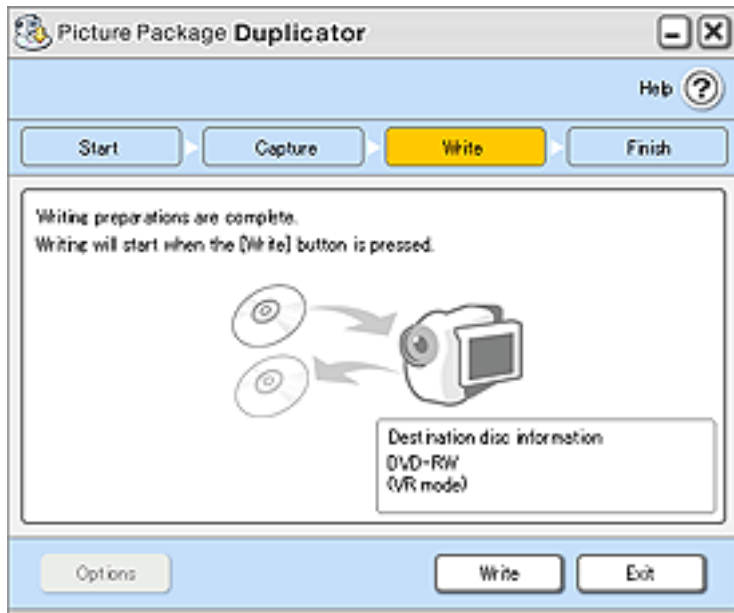
Zodra het kopiëren is voltooid, verschijnt er een bericht [Plaats een nieuwe disc in de DVD Handycam.] en worden de bruikbare typen doeldiscs weergegeven. Controleer het type doeldisc voordat u deze in uw DVD Handycam plaatst. Vervang de brondisc door de doeldisc.

→ [Typen discs die bij Picture Package Duplicator kunnen worden gebruikt](#)

Na het kopiëren van de films naar uw vaste schijf exporteert u ze naar de doeldisc.

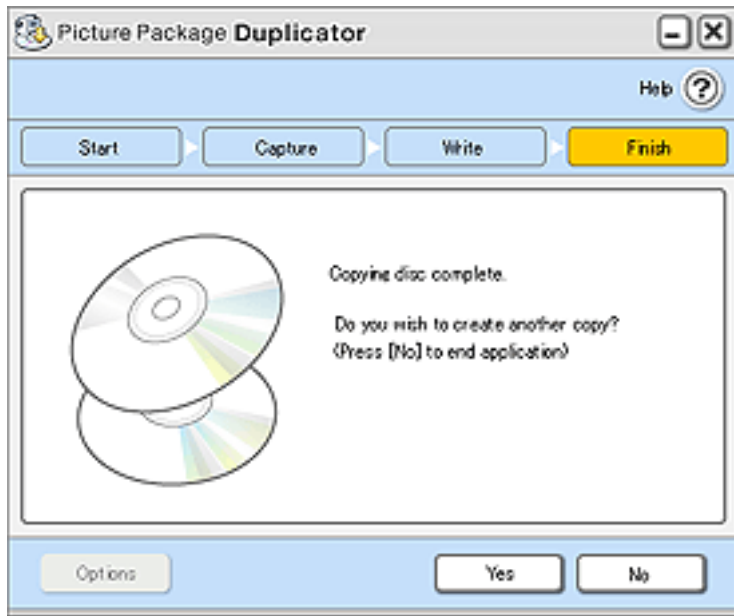
3 Klik op [Schrijven].

Het kopiëren naar een DVD-disc begint



Wanneer het kopiëren is voltooid, gaat het disc-klepje van de DVD Handycam automatisch open.

4 Klik op [Ja] of [Nee].



**Tip**

Als u nog een kopie wilt maken, plaatst u een nieuwe disc in uw DVD Handycam en klikt u op [Ja].

## **Informatie over handelsmerken**

### **Informatie over handelsmerken**

Alle handelsmerken zijn handelsmerken van de respectievelijke eigenaars.

### **Informatie over de auteursrechten**

Het is verboden om gefilmde beelden te gebruiken zonder de eiser van het auteursrecht van de beelden hiervan op de hoogte te brengen, tenzij deze beelden uitsluitend voor persoonlijk gebruik zijn bestemd. Houd er bovendien rekening mee dat, afhankelijk van het type demonstratie, voorstelling en/of tentoonstelling etc., filmen slechts beperkt toegestaan kan zijn, zelfs als het een privévoorstelling betreft.