

STR-DA5800ES

Setup-Kurzanleitung
Beknopte Installatiegids

Diese Setup-Kurzanleitung erläutert, wie die Lautsprecher, ein Subwoofer, ein Monitor und ein Blu-ray Disc-Player angeschlossen werden, sodass Sie Mehrkanal-Surroundklang genießen können. Ausführliche Informationen finden Sie in der Bedienungsanleitung im Lieferumfang des Receivers.

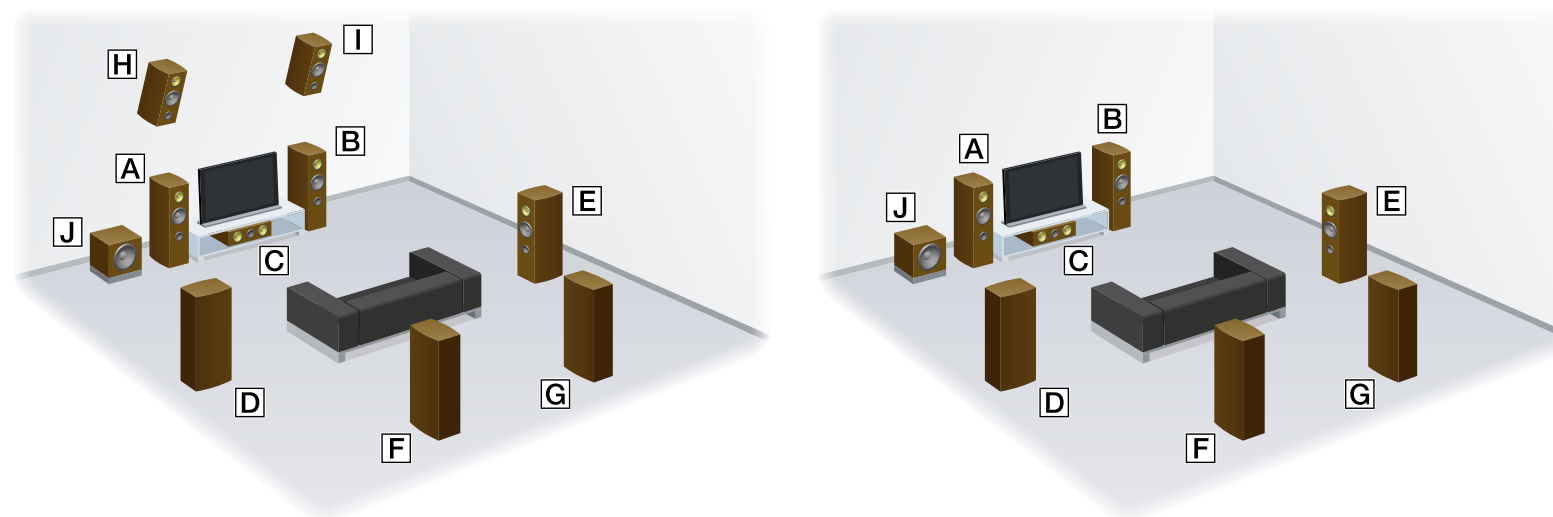
Deze Beknopte Installatiegids beschrijft hoe luidsprekers, een subwoofer, een monitor en een Blu-ray Disc-speler worden aangesloten om te kunnen genieten van multikanaals surround sound. Zie tevens de gebruiksaanwijzing die meegeleverd is met de receiver.



1 Installieren der Lautsprecher De luidsprekers opstellen

Die Abbildung links zeigt ein Beispiel eines 9.1-Kanal-Systems mit 9 Lautsprechern (Front-, Front-High-, Surround-, Surround-Back- und Center-Lautsprecher) und einem Subwoofer. Die Abbildung rechts zeigt ein Beispiel eines 7.1-Kanal-Systems mit 7 Lautsprechern (Front-, Front-High-, Surround-, Surround-Back- und Center-Lautsprecher) und einem Subwoofer.

De afbeelding links toont een voorbeeld van een 9.1-kanaals luidsprekersysteem met 9 luidsprekers (voor-, hoge voor-, achter-, middenachter- en middenluidsprekers) en een subwoofer. De afbeelding rechts toont een voorbeeld van een 7.1-kanaals luidsprekersysteem met 7 luidsprekers (voor-, achter-, middenachter- en middenluidsprekers) en een subwoofer.



- A Linker Frontlautsprecher
Voorluidspreker (L)
- B Rechter Frontlautsprecher
Voorluidspreker (R)
- C Centerlautsprecher
Middenluidspreker
- D Linker Surroundlautsprecher
Achterluidspreker (L)
- E Rechter Surroundlautsprecher
Achterluidspreker (R)
- F Linker Surround-Back-Lautsprecher
Middenachterluidspreker (L)
- G Rechter Surround-Back-Lautsprecher
Middenachterluidspreker (R)
- H Linker High-Lautsprecher
Hoge luidspreker links
- I Rechter High-Lautsprecher
Hoge luidspreker rechts
- J Subwoofer
Subwoofer

1 Installieren der Lautsprecher
De luidsprekers opstellen

2 Anschließen der Lautsprecher
De luidsprekers aansluiten

3 Anschließen des Anzeigeräts
De monitor aansluiten

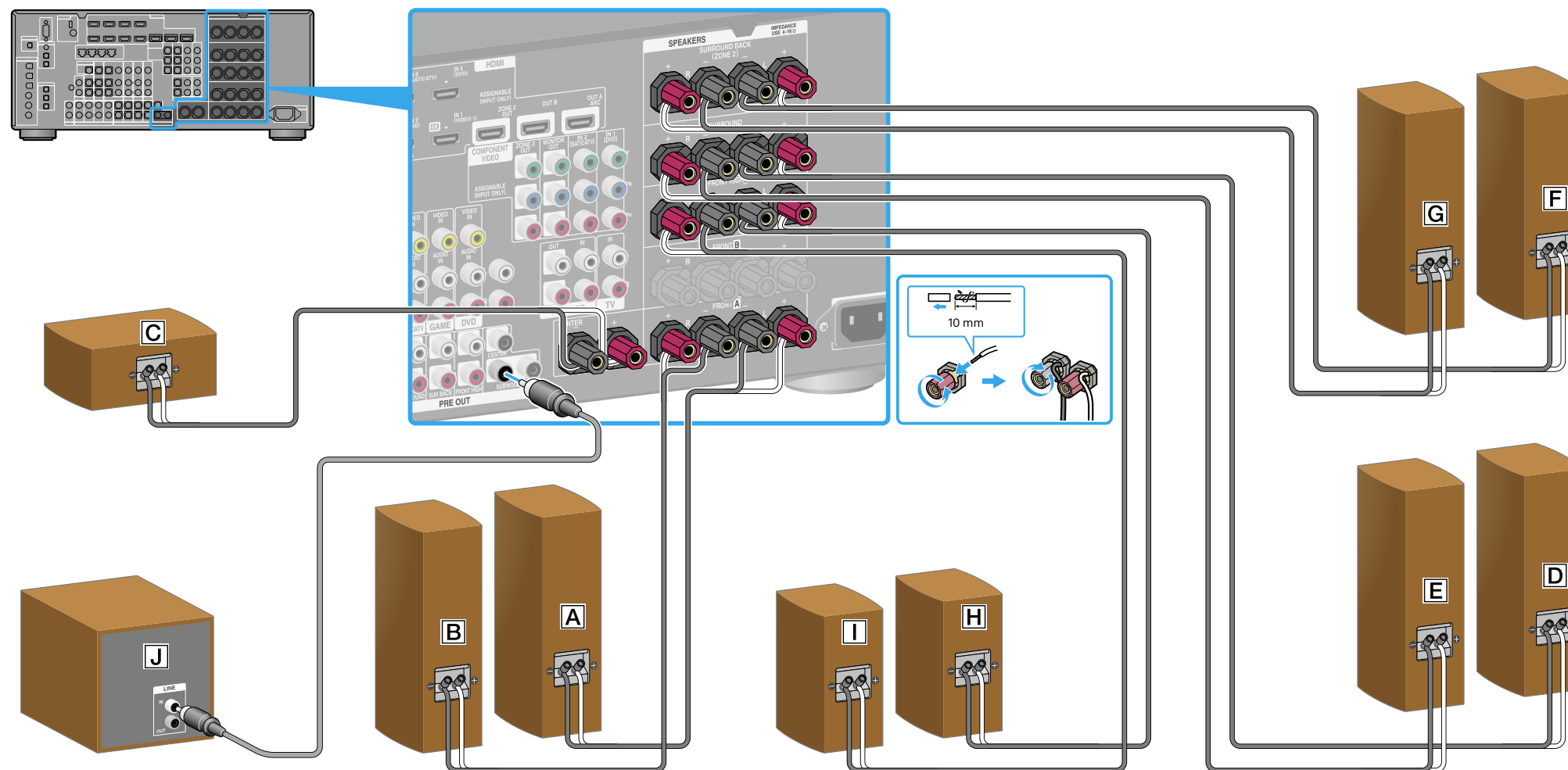
4 Anschließen des Blu-ray Disc-Players
Een Blu-ray Disc-speler aansluiten

5 Die Netzkabel zuletzt anschließen
Sluit als laatste alle netsnoeren aan

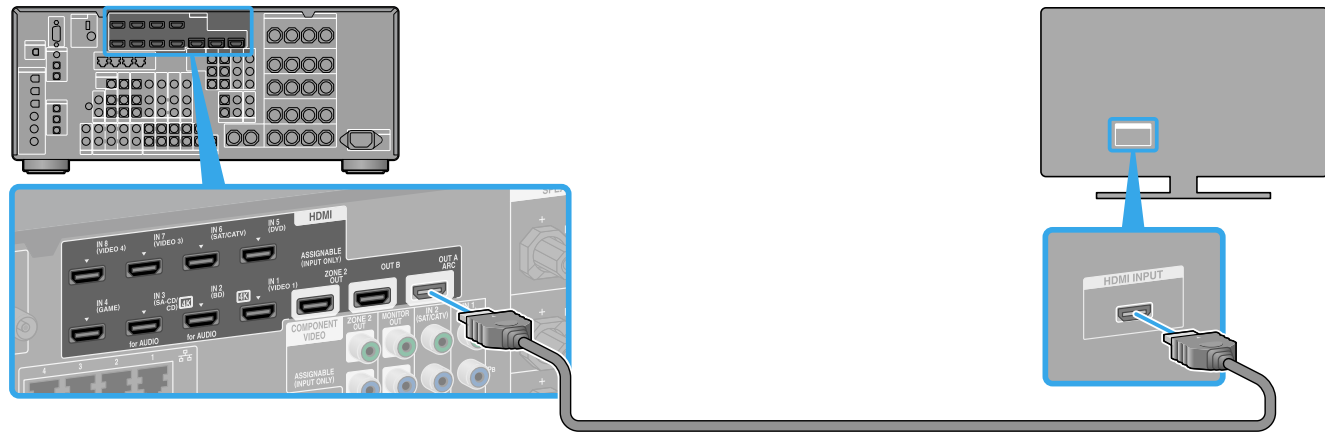
6 Einschalten des Receivers
De receiver inschakelen

7 Einrichten des Receivers
De receiver instellen

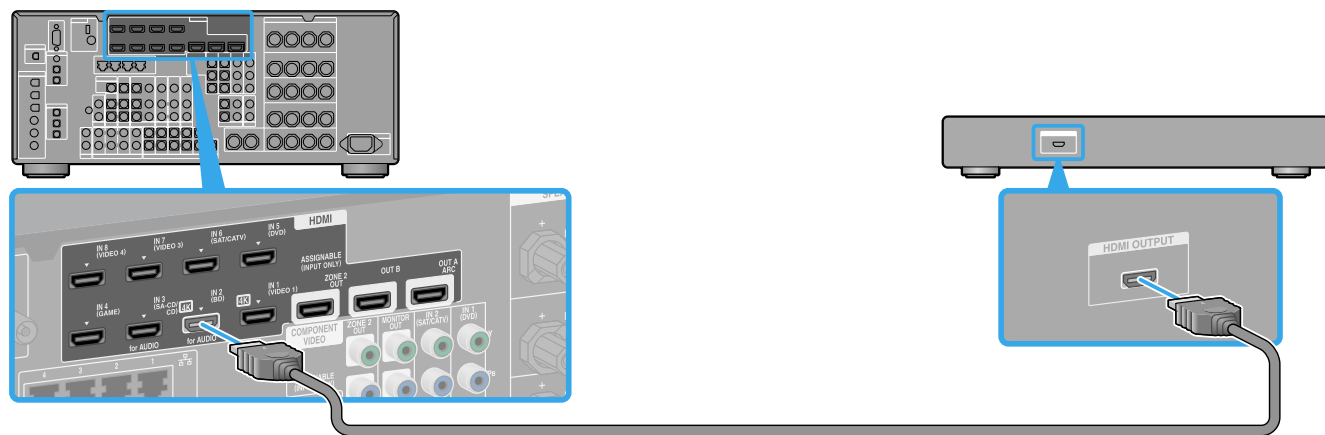
2 Anschließen der Lautsprecher De luidsprekers aansluiten



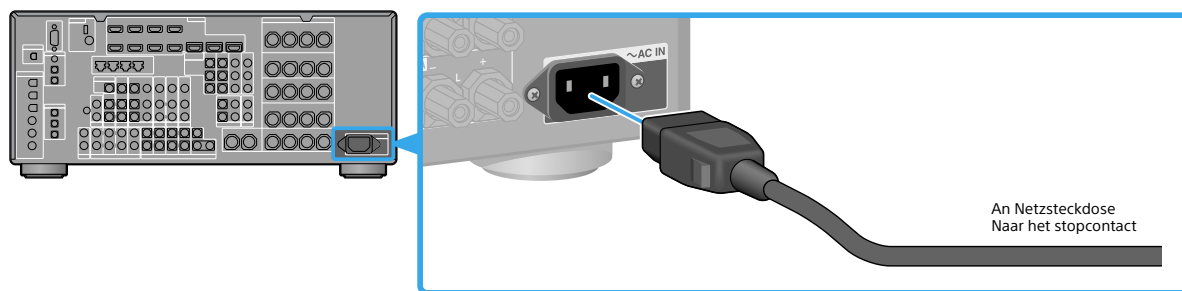
3 Anschließen des Anzeigegeräts De monitor aansluiten



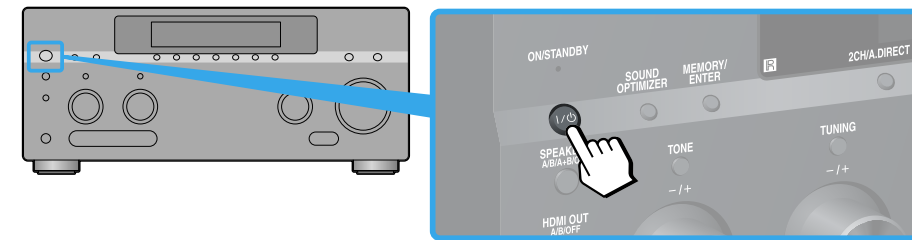
4 Anschließen des Blu-ray Disc-Players Een Blu-ray Disc-speler aansluiten



5 Die Netzkabel zuletzt anschließen Sluit als laatste alle netsnoeren aan



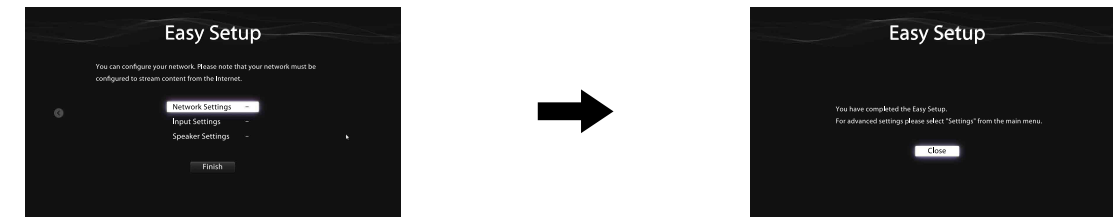
6 Einschalten des Receivers De receiver inschakelen



7 Einrichten des Receivers De receiver instellen

Schalten Sie den Eingang am Fernsehgerät auf den Eingang um, an den der Receiver angeschlossen ist. Wenn Sie den Receiver zum ersten Mal einschalten, wird auf dem Fernsehbildschirm der EULA-Bildschirm angezeigt. Stimmen Sie der EULA zu, um zum Easy Setup-Bildschirm zu gelangen, und richten Sie dann den Receiver entsprechend den Anweisungen auf dem Easy Setup-Bildschirm ein.

Selecteer de TV-ingang waarop de receiver is aangesloten. Wanneer de receiver voor het eerst wordt ingeschakeld, verschijnt het EULA-scherm op de televisie. Stem in met EULA om het Easy Setup-scherm te laten verschijnen en stel de receiver in door de instructies op het Easy Setup-scherm te volgen.



Starten Sie nach dem Durchführen der Schritte 1 bis 7 die Wiedergabe am Blu-ray Disc-Player.
Volg stap 1 tot 7 en start de weergave met de Blu-ray Disc-speler.

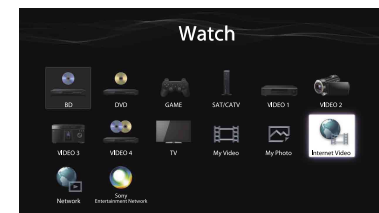
Hinweise

- Wenn Sie den Receiver in Betrieb nehmen, müssen Sie zuerst auf der Fernbedienung auf AMP drücken. Andernfalls können die folgenden Bedienvorgänge möglicherweise nicht an den Receiver gerichtet werden.
- Richten Sie den Blu-ray Disc-Player so ein, dass er Mehrkanal-Audiosignale ausgeben kann. Prüfen Sie bei einem Sony Blu-ray Disc-Player, dass „Audio (HDMI)“, „DSD Output Mode“, „Dolby Digital/DTS“, „Dolby Digital“ und „DTS“ jeweils auf „Auto“, „On“, „Bitstream“, „Dolby Digital“ und „DTS“ gesetzt sind (Stand 1. August 2012).

Opmerkingen

- Om de receiver te bedienen, moet u eerst op AMP op de afstandsbediening drukken. Anders kunnen de volgende handelingen mogelijk niet voor de receiver zijn bedoeld.
- Stel de Blu-ray Disc-speler zo in dat hij multikanaals audiosignalen kan uitvoeren. Controleer bij een Sony Blu-ray Disc-speler of "Audio (HDMI)", "DSD Output Mode", "Dolby Digital/DTS", "Dolby Digital" en "DTS" respectievelijk zijn ingesteld op "Auto", "On", "Bitstream", "Dolby Digital" en "DTS" (vanaf 1 augustus 2012).

Sie können ganz einfach über den Receiver Internet-Videoinhalt genießen.
Internet video content kan makkelijk worden bekeken met de receiver.



Wenn Sie die oben dargestellten Anschlüsse und Einstellungen vorgenommen haben und den Receiver über ein LAN-Kabel mit einem Router verbinden, können Sie Internetvideos wiedergeben, indem Sie einfach den gewünschten Inhalt auswählen. Einzelheiten zum Anschluss des LAN-Kabels finden Sie unter „5: Anschließen an das Netzwerk“ in der Bedienungsanleitung im Lieferumfang des Receivers. Einzelheiten zur Bedienung finden Sie unter „Internetvideo“ in der Bedienungsanleitung im Lieferumfang des Receivers.

Na het verrichten van de bovenstaande aansluitingen en instellingen sluit u de receiver aan op een router met behulp van een LAN-kabel om Internet video te bekijken door gewoon de gewenste content te selecteren. Voor details betreffende het aansluiten van de LAN-kabel, zie "5: Aansluiting op een netwerk" in de gebruiksaanwijzing van de receiver. Voor details omtrent de bediening, zie "Internet video" in de gebruiksaanwijzing van de receiver.