

Genieten van muziek met Xperia/iPhone via een draadloos netwerk

Gids voor snel starten

Dit pamflet is een setup-gids voor het afspelen van muziek van uw Xperia (of Xperia Tablet)/iPhone (of iPad/iPod) met de DLNA- of AirPlay-functie via een draadloos netwerk.

Voor het gebruik van het draadloos netwerk moet u een draadloze LAN-router (inclusief een toegangspunt) hebben.

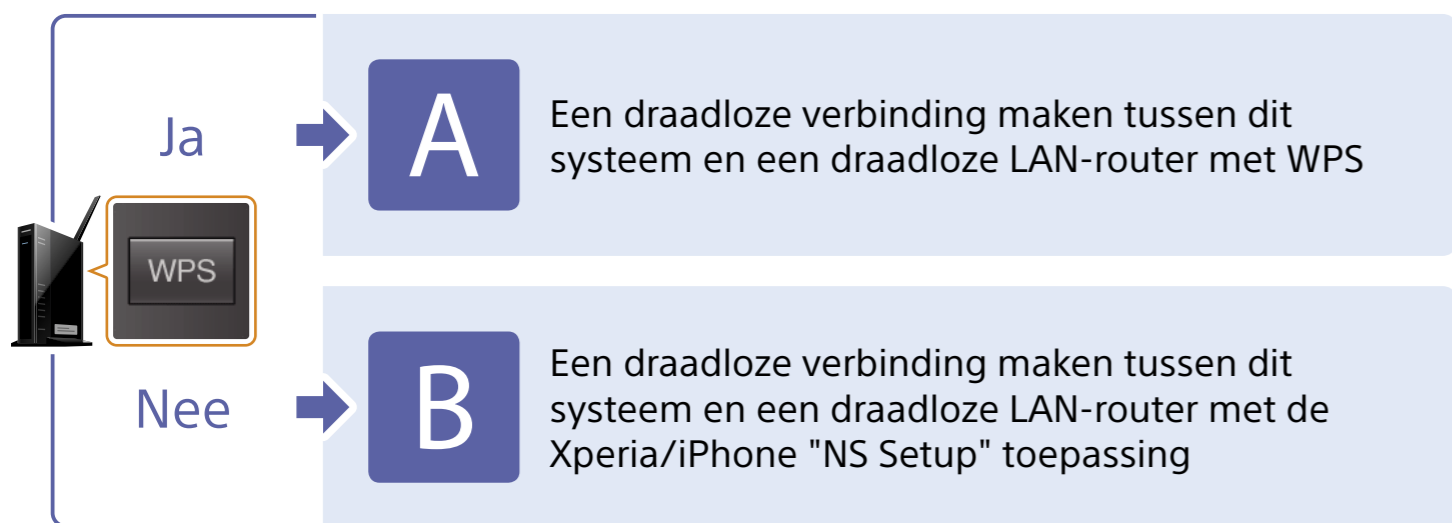
Personal Audio System

CMT-BT80W/BT80WB

Zie de gebruiksaanwijzing van dit systeem voor de volgende gevallen.

- Afspelen van muziek met een andere smartphone of personal computer
- Indien de "WALKMAN" toepassing* niet op uw Xperia is geïnstalleerd
- Afspelen van muziek met BLUETOOTH

Is er een WPS-knop op uw draadloze LAN-router?



* Uw Xperia heeft mogelijk geen "WALKMAN" toepassing. In dat geval kan deze functie niet worden gebruikt. U kunt met deze functie muziek beluisteren met bepaalde "WALKMAN" modellen, maar de bediening is mogelijk verschillend. Zie de gebruiksaanwijzing van uw "WALKMAN" voor details.

A

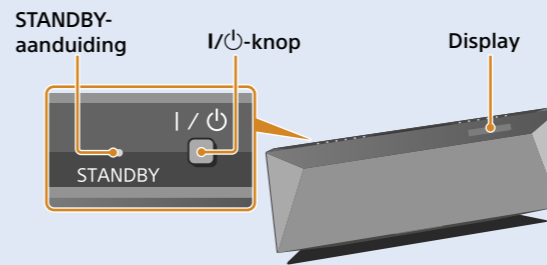
Een draadloze verbinding maken tussen dit systeem en draadloze LAN-router met WPS

1 Controleer dat de netwerkkabel (LAN) is **ontkoppeld** van het systeem en sluit vervolgens het netsnoer aan.



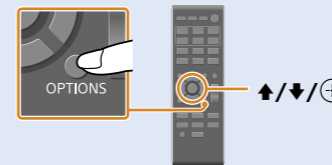
2 Druk op de I/⏻-knop om het systeem in te schakelen.

3 Controleer dat de rood opgelichte STANDBY-aanduiding dooft en op het display begint te knippen. Het duurt mogelijk een paar minuten eer knippert.



4 Druk op de OPTIONS-knop op de afstandsbediening om "BTNW:STBY" te tonen. Druk herhaaldelijk op de -knop op de afstandsbediening om "WPS" te selecteren en druk vervolgens op de -knop.

Wacht ongeveer 2 minuten indien "WPS" niet verschijnt.



5 Druk wanneer "OK" op het display verschijnt op de -knop. "WPS" knippert.

6 Houd de WPS-knop op de draadloze LAN-router langer dan 3 seconden ingedrukt.



7 "CONNECT" knippert nadat "WPS" een paar tienden van een seconde op het display van het systeem knippert en daarna licht op wanneer de verbinding is gemaakt.

Indien na ongeveer 5 minuten niet verschijnt, is de setup mogelijk niet goed voltooid. Herhaal de procedure in dat geval vanaf 4. Wanneer de setup dan nog niet juist voltooid wordt, moet u proberen te verbinden met **B** op de achterzijde van dit pamflet.

8 Controleer dat de verbinding tussen uw smartphone en de draadloze LAN-router juist is gemaakt.

Wanneer de verbinding is gemaakt

➔ Afspelen van muziek in een Xperia/iPhone is opgeslagen

Wanneer de verbinding niet is gemaakt

➔ Volg de volgende stappen.

Controleer dat uw draadloze LAN-router is ingeschakeld en voer hieronder de SSID en beveiligingsleutel in. Zie de gebruiksaanwijzing van de draadloze LAN-router voor details.

SSID	
Beveiligingsleutel	

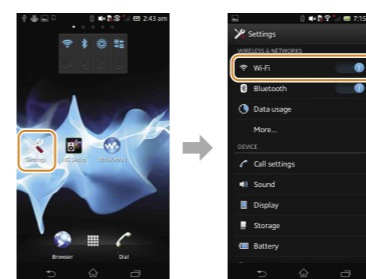
↓

SSID: Beveiligingsleutel:

Verbinden van Xperia/iPhone met het draadloos LAN

Verbinden van Xperia/iPhone met het draadloos LAN

Verbinden van Xperia met het draadloos LAN



Tik op [Settings].

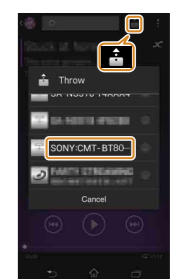
Tik op [Wi-Fi].

Selecteer de SSID die u had in stap 8 uit de netwerkl lijst en voer de Beveiligingsleutel in voor het verbinden. Zie de gebruiksaanwijzing van de Xperia voor details. Ga nadat de setup is voltooid naar "Afspelen van muziek die in een Xperia/iPhone is opgeslagen".

Afspelen van muziek die in een Xperia/iPhone is opgeslagen

Afspelen van muziek die in een Xperia is opgeslagen

1 Start de ([WALKMAN] toepassing). **2** Tik op het pictogram en selecteer [SONY:CMT-BT80W(B)XXXXXX].



"NETWORK" verschijnt op het display van het systeem tijdens muziekweergave.

Verbinden van iPhone met het draadloos LAN



Tik op [Settings].

Tik op [Wi-Fi].

Selecteer de SSID die u had in stap 8 uit de netwerkl lijst en voer de Beveiligingsleutel in voor het verbinden. Zie de gebruiksaanwijzing van uw iPhone voor details. Ga nadat de setup is voltooid naar "Afspelen van muziek die in een Xperia/iPhone is opgeslagen".

Afspelen van muziek die in een iPhone is opgeslagen

1 Start de ([Music] toepassing). **2** Tik op het pictogram en selecteer [SONY:CMT-BT80W(B)XXXXXX].



"AirPlay" verschijnt op het display van het systeem tijdens muziekweergave.

Een draadloze verbinding maken tussen dit systeem en een draadloze LAN-router met de Xperia/iPhone "NS Setup" toepassing

Download de "NS Setup" toepassing naar uw smartphone en voer de setup uit aan de hand van de volgende stappen voor het maken van een verbinding tussen dit systeem en uw draadloze LAN-router.

- 1** Controleer dat de netwerkkabel (LAN) is **ontkoppeld** van het systeem en sluit vervolgens het netsnoer aan.

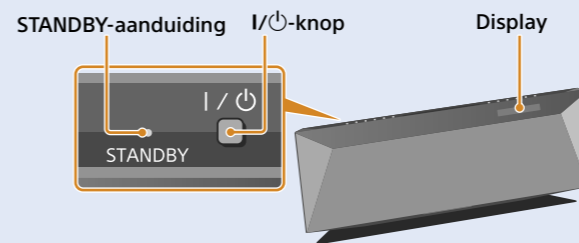


- 2** Controleer dat uw draadloze LAN-router is ingeschakeld en voer hieronder de SSID en beveiligingsleutel in.
Zie de gebruiksaanwijzing van de draadloze LAN-router voor details.

SSID	
Beveiligingsleutel	

SSID: ■■■■■■
Beveiligingsleutel: ■■■■■■

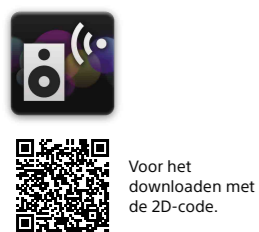
- 3** Druk op de I/⏻-knop om het systeem in te schakelen.



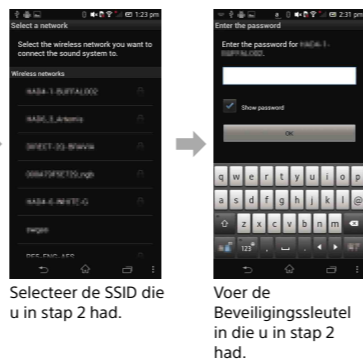
- 4** Controleer dat de rood opgelichte STANDBY-aanduiding dooft en op het display begint te knipperen.
Het duurt mogelijk een paar minuten eer knippert. Voer zodra u de aanduiding ziet knipperen de setup uit met gebruik van de "NS Setup" toepassing van de smartphone.
Voor gebruikers van Xperia → **Setup in Xperia**
Voor gebruikers van iPhone → **Setup in iPhone**

Setup in Xperia

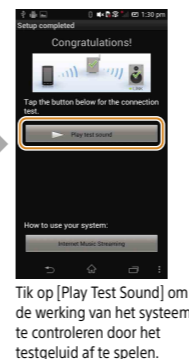
- 1** Download de gratis "NS Setup" toepassing van "Google play". **2** Voer de setup uit met gebruik van de "NS Setup" toepassing.



Het systeem maakt voorbereidingen voor de draadloze instelling. Wacht een paar minuten totdat het volgende display verschijnt.

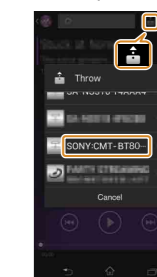


Het systeem controleert of de setup wel of niet juist is uitgevoerd. Wacht een paar minuten totdat het volgende display verschijnt. Indien **A** in "Problemen oplossen" hieronder verschijnt, moet u de overeenkomende aanwijzingen opvolgen.



Afspelen van muziek die in een Xperia is opgeslagen

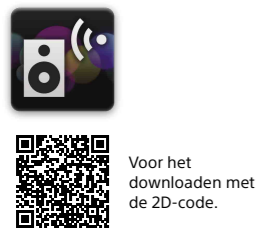
- 1** Start de **WALKMAN** toepassing. **2** Tik op het pictogram en selecteer [SONY:CMT-BT80W(B)XXXXXX] voor het afspelen van muziek.



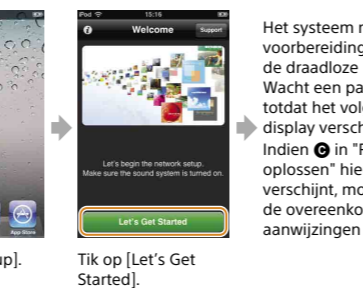
"NETWORK" verschijnt op het display van het systeem tijdens muziekweergave.

Setup in iPhone

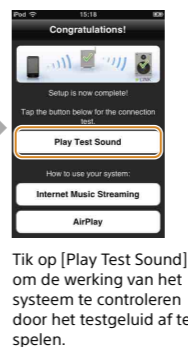
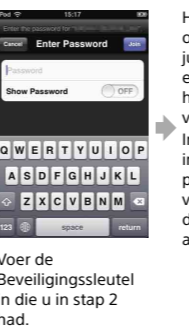
- 1** Download de gratis "NS Setup" toepassing van "Apple Store". **2** Voer de setup uit met gebruik van de [NS Setup] toepassing.



Het systeem maakt voorbereidingen voor de draadloze instelling. Wacht een paar minuten totdat het volgende display verschijnt. Indien **C** in "Problemen oplossen" hieronder verschijnt, moet u de overeenkomende aanwijzingen opvolgen.



Het systeem controleert of de setup wel of niet juist is uitgevoerd. Wacht een paar minuten totdat het volgende display verschijnt. Indien **B** of **D** in "Oplossen van problemen" hieronder verschijnt, moet u de overeenkomende aanwijzingen opvolgen.



Afspelen van muziek die in een iPhone is opgeslagen

- 1** Start de **Music** toepassing. **2** Tik op het pictogram en selecteer [SONY:CMT-BT80W(B)XXXXXX] voor het afspelen van muziek.

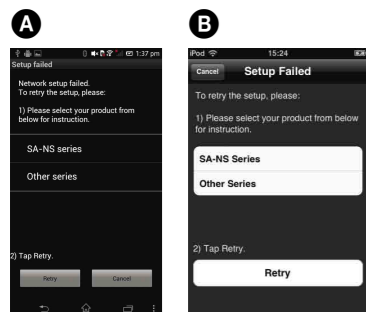


"AirPlay" verschijnt op het display van het systeem tijdens muziekweergave.

*1 Het duurt mogelijk een paar minuten eer [Sony_Wireless_Audio_Setup] verschijnt. Stel het systeem terug indien het niet verschijnt aan de hand van "Terugstellen van het systeem" in "Problemen oplossen". *2 Indien de SSID niet verschijnt, tikt u op het pictogram rechtsboven om het display up te daten.

Problemen oplossen

De volgende displays verschijnen mogelijk tijdens de setup. Volg in dat geval de gegeven aanwijzingen.



Indien **A** of **B** verschijnt, moet u het systeem terugstellen aan de hand van de stappen in "Terugstellen van het systeem". Voer vervolgens de setup opnieuw uit vanaf de eerste stap van **2** in "Setup in Xperia" of "Setup in iPhone".



Indien **C** verschijnt, moet u de setup opnieuw uitvoeren vanaf de eerste stap van **2** in "Setup in iPhone".



Indien **D** verschijnt, moet u de bediening uitvoeren volgens de aanwijzingen op het display. Indien de setup vervolgens nog niet goed wordt uitgevoerd of wanneer "NO CONNECT" op het display van het systeem verschijnt, moet u het systeem terugstellen aan de hand van de stappen in "Terugstellen van het systeem".

Terugstellen van het systeem

Stel het systeem als volgt terug.

U moet het systeem ook terugstellen wanneer "Sony_Wireless_Audio_Setup" niet verschijnt tijdens de setup van een iPhone.

- Trek de stekker van het netsnoer uit het stopcontact en controleer dat de STANDBY-aanduiding niet is opgelicht. Sluit het netsnoer opnieuw aan, en schakel vervolgens het systeem in.
- Houd de **(stop)-** en **I/⏻-knoppen** van het systeem ingedrukt totdat "ALLRESET" verschijnt.

