

# Snelstartgids

## WG-C20-reeks

### Voor computergebruikers

Lees deze Snelstartgids als u dit toestel gebruikt met een computer.

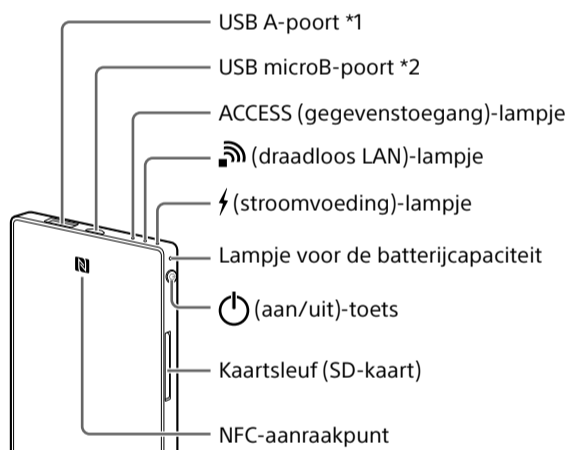
Wanneer u dit toestel met een smartphone of tablet gebruikt, raadpleegt u de Snelstartgids die bij dit toestel geleverd is of downloadt u de "Snelstartgids voor smartphone- of tabletgebruikers" vanaf de volgende website.  
<http://www.sony.net/c20/>

## Handelsmerken

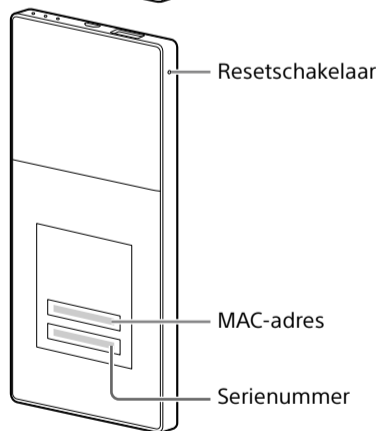
- Microsoft, Windows en Windows Vista zijn gedeponeerde handelsmerken of handelsmerken van Microsoft Corporation in de Verenigde Staten en/of andere landen.
- Mac OS is een handelsmerk van Apple Inc., gedeponeerd in de VS en andere landen.
- Wi-Fi® en Wi-Fi Alliance® zijn gedeponeerde handelsmerken van Wi-Fi Alliance.
- Het merkteken N is een handelsmerk of geregistreerd handelsmerk van NFC Forum, Inc. in de VS en andere landen.
- DLNA en DLNA CERTIFIED zijn handelsmerken en/of servicemerken van Digital Living Network Alliance.

Andere productnamen, handelsnamen, servicenamen enz. die in deze handleiding worden gebruikt, zijn handelsmerken of gedeponeerde handelsmerken van hun respectievelijke ondernemingen of organisaties.

## Overzicht van de onderdelen



\*1 Om stroom te leveren aan een smartphone of tablet /om een USB-geheugen aan te sluiten enz.  
 \*2 Om dit toestel op te laden/om verbinding te maken met een computer



## Statuslampje van dit toestel

### Lampje voor de batterijcapaciteit

	Lampconditie	Status
Laadaanduiding	Oranje	Bezig met laden
	Oranje -> uit*	Laden voltooid
Aanduiding voor resterende batterijcapaciteit tijdens gebruik	Groen, langzaam knipperend	Batterijcapaciteit is hoog
	Groen, knipperend	Batterijcapaciteit is medium
	Rood, snel knipperend	Batterijcapaciteit is laag
	Uit	Batterij is leeg of het toestel is uitgeschakeld

\* Sommige USB-poorten ondersteunen het laden van batterijen niet, hoewel ze stroom verstrekken. In dit geval dooft het lampje voor de batterijcapaciteit niet, zelfs niet als het laden beëindigd is.

### Lampje voor draadloos LAN

Lampconditie	Status
Groen	Draadloos LAN is aan
Groen, knipperend	Draadloos LAN start op
Uit	Draadloos LAN is uit

- Wanneer de stroomvoedingsstand geactiveerd is op dit toestel, dooft het lampje.

### Stroomvoedingslampje

Lampconditie	Status
Groen	Tijdens of gereed voor stroomvoeding
Rood, knipperend	Fout
Uit	Stroomvoeding is uit

- Wanneer er een apparaat zoals een computer verbonden is met de USB microB-poort, is stroomvoeding en gegevenstoegang via de USB A-poort niet beschikbaar. In dat geval is het stroomvoedingslampje gedoofd.

### ACCESS (gegevenstoegang)-lampje

Lampconditie	Status
Oranje	Bezig met het updaten van de systeemsoftware of er heeft zich een fout voorgedaan
Oranje, knipperend	Bezig met het openen van gegevens

## Een SD-kaart plaatsen in of een USB-apparaat aansluiten op dit toestel

Plaats een SD-kaart in de kaartsleuf van dit toestel of sluit een USB-apparaat aan op de USB A-poort van dit toestel.

### Opmerkingen

- Als u een SD-kaart of een USB-apparaat uit dit toestel verwijdert tijdens het raadplegen van gegevens, kunnen belangrijke gegevens beschadigd raken. Voor het verwijderen dient u altijd eerst te controleren dat het lampje voor gegevenstoegang niet knippert.

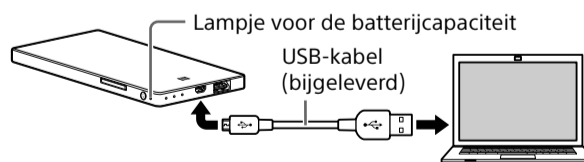
## Dit toestel opladen

Dit toestel heeft een ingebouwde oplaadbare batterij. Laad dit toestel op voor gebruik.

Laad dit toestel op via een computer of met een USB-netspanningsadapter (los verkrijgbaar).

### Opladen via een computer

Sluit dit toestel met behulp van de USB-kabel (bijgeleverd) aan op uw computer.



### Opladen met behulp van een USB-netspanningsadapter (los verkrijgbaar)

U kunt dit toestel opladen door de USB-kabel (bijgeleverd) aan te sluiten op dit toestel en op de USB-netspanningsadapter (los verkrijgbaar), en de stekker van de USB-netspanningsadapter vervolgens in een stopcontact te steken.

Raadpleeg de ondersteuningspagina (<http://www.sony.net/c20/>) voor meer informatie over USB-netspanningsadapters die goedgekeurd zijn voor dit toestel.

Het lampje voor de batterijcapaciteit dooft als het opladen voltooid is\*. Verwijder de USB-kabel als het opladen voltooid is.

\* Sommige USB-poorten ondersteunen het laden van batterijen niet, hoewel ze stroom verstrekken. In dit geval dooft het lampje voor de batterijcapaciteit niet, zelfs niet als het laden beëindigd is.

Raadpleeg de volgende tabel om de laadtijd te schatten.

### Geschatte oplaadtijd

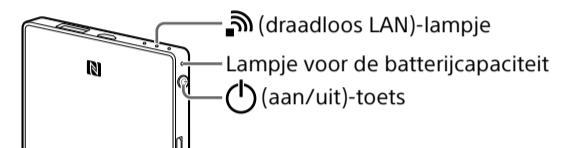
Oplaadapparaat	Oplaadduur
Computer	8 uur
USB-netspanningsadapter (bij gebruik van de AC-UD10)	3,5 uur*

\* De geschatte oplaadtijd varieert afhankelijk van de gebruikte USB-netspanningsadapter (los verkrijgbaar).

## Het toestel inschakelen

Houd de (aan/uit)-toets gedurende minstens 3 seconden ingedrukt.

Dit toestel wordt ingeschakeld en het lampje voor de batterijcapaciteit gaat branden. Het lampje voor draadloos LAN knippert tijdens het opstarten van het draadloze LAN. Als het opstarten voltooid is, blijft het lampje branden.



### Opmerkingen

- Wanneer de batterijcapaciteit laag is, knippert de aanduiding voor resterende batterijcapaciteit (rood). Laad dit toestel op.
- Het kan enkele minuten duren vooraleer dit toestel start na het inschakelen ervan. Dit is geen defect.
- Om dit toestel via uw computer op te laden wanneer het ingeschakeld is, sluit u uw computer aan op een netspanningsadapter en sluit u dit toestel vervolgens aan op uw computer.

### Dit toestel uitschakelen

Houd de (aan/uit)-toets gedurende minstens 3 seconden ingedrukt.

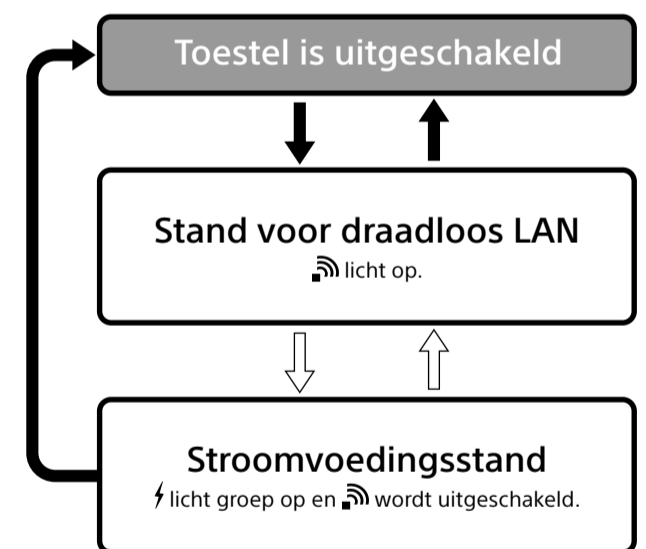
Dit toestel wordt uitgeschakeld en het lampje voor draadloos LAN en voor de batterijcapaciteit doven.

### Opmerkingen

- Schakel dit toestel niet uit terwijl er gegevens worden overgezet.

## De stand wijzigen

De stand van dit toestel wijzigt afhankelijk van hoe lang u de aan/uit-toets indrukt, en dit als volgt:



➡ Houd de aan/uit-toets gedurende minstens 3 seconden ingedrukt.

↩ Houd de aan/uit-toets 0,5 tot 1 seconde ingedrukt.

- In de stroomvoedingsstand is er een krachtige stroomvoeding voorhanden om een apparaat op te laden bij een maximale uitvoer van 1,5 A.
- De krachtige stroomvoeding is niet mogelijk in de stand voor draadloos LAN.

**Voor meer informatie over verbinding maken met een computer via USB of een draadloos LAN, raadpleegt u de respectieve pagina overeenkomstig uw besturingssysteem.**

Voor Windows → pagina 2  
 Voor Mac → pagina 3

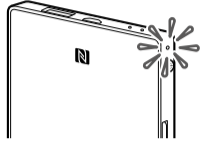
# Verbinding via draadloos LAN (Windows)

## Stap 1: voor het eerst verbinding maken

### Opmerkingen

- Wanneer dit toestel (WG-C20) via een draadloos LAN verbinding maakt met een computer, wordt de internetverbinding van de betreffende computer verbroken.
- Raadpleeg de Help-gids om verbinding te maken met het internet.
- Als de beveiliging van dit toestel al ingesteld is, moet u het wachtwoord invoeren wanneer u voor het eerst verbinding maakt met uw computer. In dat geval hoeft u het niet in te geven in stap 2 en 3.

### 1 Schakel dit toestel in.



### 2 Sluit uw computer aan op dit toestel.

#### Windows XP/Windows Vista

- 1 Klik met de rechtermuisknop op in het systeemvak rechtsonderaan op het scherm.
- 2 Klik op [Beschikbare netwerken/Verbinding maken met een netwerk].
- 3 Selecteer WG-C20-xxxxxx\* en klik op [Verbinden].

#### Windows 7/Windows 8

- 1 Klik op in het systeemvak rechtsonderaan op het scherm.
  - 2 Selecteer WG-C20-xxxxxx\* en klik op [Verbinden].
- \* "xxxxxx" staat voor de laatste 6 cijfers van het MAC-adres. Meer informatie over het MAC-adres vindt u onder "Overzicht van de onderdelen" in deze Snelstartgids.

### 3 Controleer of de computer en dit toestel met elkaar verbonden zijn.

#### Opmerkingen

- Wanneer u Windows 7 of Windows 8 gebruikt, wordt er mogelijk een waarschuwingsbericht weergegeven wanneer u verbinding maakt. U kunt gewoon doorgaan.
- Afhankelijk van de gebruiksomgeving kan het even duren vooraleer het toestel verbonden is met de computer.

## Stap 2: instellen van de beveiliging

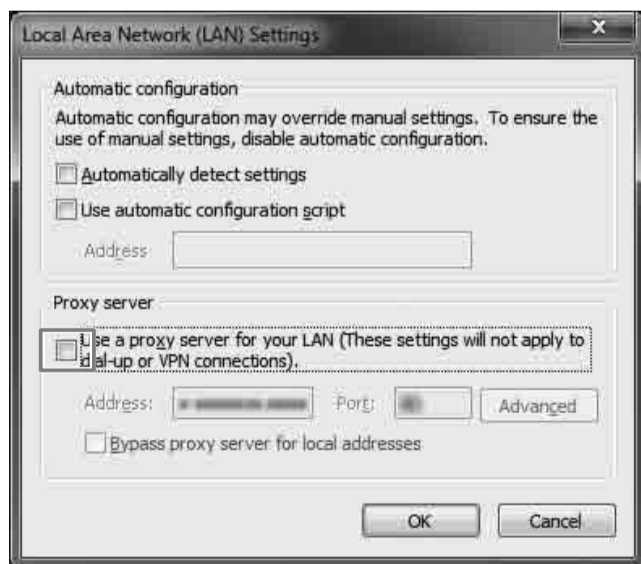
### Belangrijk!

Het is zeer belangrijk dat u de beveiliging instelt vooraleer u een apparaat met draadloos LAN gebruikt. Indien u geen beveiliging instelt, kunnen andere compatibele apparaten binnen transmissiebereik verbinding maken met dit toestel.

### 1 Zorg ervoor dat de proxy-instellingen van de webbrowser niet geactiveerd zijn.

#### De proxy-instellingen uitschakelen

- 1 Klik op de menubalk van Internet Explorer op [Extra] → [Internetopties] → [Verbinden] → [LAN-instellingen].
- 2 Vink [Een Proxy Server gebruiken voor uw LAN (Use a Proxy Server for your LAN)] uit onder Proxyserver op het scherm LAN-instellingen.



#### De proxy-instellingen inschakelen

Vink [Een Proxy Server gebruiken voor uw LAN (Use a Proxy Server for your LAN)] aan onder Proxyserver op het scherm LAN-instellingen en maak de daaraan gekoppelde instellingen ongedaan.

### 2 Voer het adres "http://192.168.41.1/" in de adresbalk van Internet Explorer in.

### 3 Selecteer [Instellingen] rechtsboven op het scherm.

### 4 Selecteer het tabblad [Toegang Controle].

### 5 Klik op [Eigenaar].

### 6 Selecteer [WPA2-PSK (AES)] bij [Veiligheid].

### 7 Voer een persoonlijk wachtwoord van minstens 8 cijfers of letters in.

### 8 Voer het wachtwoord ter bevestiging opnieuw in en selecteer [Opslaan].

### 9 De verbinding via draadloos LAN wordt verbroken wanneer het wachtwoord ingesteld is.

## Stap 3: opnieuw verbinding maken met het draadloze LAN

### 1 Sluit dit toestel aan.

#### Windows XP/Windows Vista

- 1 Klik met de rechtermuisknop op in het systeemvak rechtsonderaan op het scherm.
- 2 Klik op [Beschikbare netwerken/Verbinding maken met een netwerk].
- 3 Selecteer WG-C20-xxxxxx\* en klik op [Verbinden].

#### Windows 7/Windows 8

- 1 Klik op in het systeemvak rechtsonderaan op het scherm.
  - 2 Selecteer WG-C20-xxxxxx\* en klik op [Verbinden].
- \* "xxxxxx" staat voor de laatste 6 cijfers van het MAC-adres. Meer informatie over het MAC-adres vindt u onder "Overzicht van de onderdelen" in deze Snelstartgids.

### 2 Voer uw wachtwoord in.

Voer het wachtwoord in dat u ingesteld hebt in stap 2. Controleer of de computer en dit toestel met elkaar verbonden zijn.

De volgende keer dat u verbinding maakt met een apparaat dat al ingesteld is voor dit toestel, hoeft u geen wachtwoord meer in te voeren.

#### Als er een verificatiefout optreedt:

Mogelijk hebt u een fout wachtwoord ingevoerd.

#### Als u het wachtwoord vergeten bent:

Houd de resetschakelaar gedurende ongeveer 10 seconden ingedrukt om de standaardinstellingen te herstellen. Stel vervolgens het wachtwoord opnieuw in door de procedure vanaf stap 1 uit te voeren.

## Stap 4: een bestand op dit toestel openen

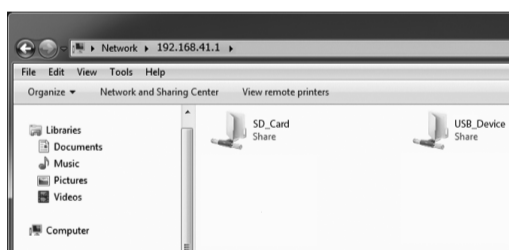
### Op een SD-kaart

#### 1 Plaats de SD-kaart in dit toestel.

#### 2 Verbind dit toestel via een draadloos LAN met uw computer.

#### 3 Voer het adres "\\192.168.41.1" in de adresbalk van Internet Explorer in.

De map [SD\_Card] wordt weergegeven. U hebt nu toegang tot de bestanden op de SD-kaart.



"Favorieten" en "snelkoppeling" zijn nuttige functies.

Om "\\192.168.41.1" als een Favoriet te markeren, klikt u met de rechtermuisknop op "Favorieten" en selecteert u "Huidige locatie aan Favorieten toevoegen".

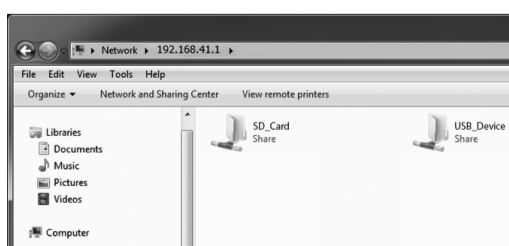
### Op een USB-apparaat

#### 1 Verbind dit toestel met het USB-apparaat.

#### 2 Verbind dit toestel via een draadloos LAN met uw computer.

#### 3 Voer het adres "\\192.168.41.1" in de adresbalk van Internet Explorer in.

De map [USB\_Device] wordt weergegeven. U hebt nu toegang tot de bestanden op het USB-apparaat.



De schermweergave kan afwijken.

# USB-aansluiting (Windows)

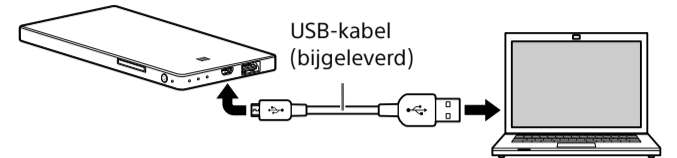
## Dit toestel verbinden met een computer

### 1 Schakel dit toestel uit.

### 2 Plaats een SD-kaart in de kaartsleuf van dit toestel.

### 3 Sluit dit toestel met behulp van de USB-kabel (bijgeleverd) aan op een computer.

Zorg ervoor dat u de kabel correct oriënteert.



### 4 Open [Computer] (of [Deze computer] in Windows XP) op de computer.

### 5 Controleer of het pictogram van de nieuw herkende "Verwijderbare disk (E:)" weergegeven wordt op het scherm.

U hebt nu toegang tot de mappen en bestanden op de SD-kaart.

\* Het station kan afhankelijk van uw computer een andere naam hebben dan "(E:)".

#### Opmerkingen

- Als dit toestel via USB met een computer verbonden is, kunt u geen andere USB-apparaten gebruiken met dit toestel.

## De USB-kabel loskoppelen

### 1 Zorg ervoor dat er geen gegevens meer gelezen worden op het toestel.

### 2 Klik op het pictogram of (hardware verwijderen) in het systeemvak rechtsonderaan op het scherm.

Het apparaat dat momenteel verbonden is met de computer wordt weergegeven.

### 3 Klik op dit toestel.

### 4 Als de melding "Hardware kan veilig worden verwijderd" weergegeven wordt, klikt u op [OK].

Als u Windows 8, Windows 7 of Windows XP gebruikt, hoeft u niet op [OK] te klikken.

### 5 Koppel de USB-kabel los van dit toestel.

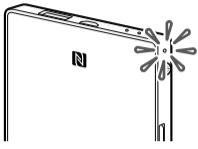
# Verbinding via draadloos LAN (Mac)

## Stap 1: voor het eerst verbinding maken

### Opmerkingen

- Wanneer dit toestel (WG-C20) via een draadloos LAN verbinding maakt met een computer, wordt de internetverbinding van de betreffende computer verbroken.
- Raadpleeg de Help-gids om verbinding te maken met het internet.
- Als de beveiliging van dit toestel al ingesteld is, moet u het wachtwoord invoeren wanneer u voor het eerst verbinding maakt met uw computer. In dat geval hoeft u het niet in te geven in stap 2 en 3.

### 1 Schakel dit toestel in.



### 2 Sluit uw computer aan op dit toestel.

- 1 Klik op op de menubalk rechtsbovenaan op het scherm.
- 2 Selecteer WG-C20-xxxxx\*. Voer indien nodig uw wachtwoord in en klik op [Verbind].

\* "xxxxxx" staat voor de laatste 6 cijfers van het MAC-adres. Meer informatie over het MAC-adres vindt u onder "Overzicht van de onderdelen" in deze Snelstartgids.

### 3 Controleer of de computer en dit toestel met elkaar verbonden zijn.

Na op te hebben geklikt in 1 hierboven, controleert u of "✓WG-C20-xxxxx" weergegeven wordt op het scherm.

### Opmerkingen

- Afhankelijk van de gebruiksomgeving kan het even duren vooraleer het toestel verbonden is met de computer.

## Stap 2: instellen van de beveiliging

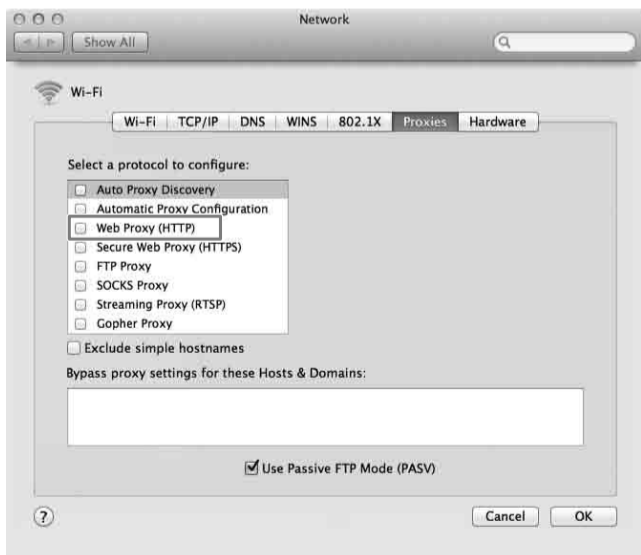
### Belangrijk!

Het is zeer belangrijk dat u de beveiliging instelt vooraleer u een apparaat met draadloos LAN gebruikt. Indien u geen beveiliging instelt, kunnen andere compatibele apparaten binnen transmissiebereik verbinding maken met dit toestel.

### 1 Zorg ervoor dat de proxy-instellingen van de webbrowser niet geactiveerd zijn.

#### De proxy-instellingen uitschakelen

- 1 Start Safari en selecteer vervolgens [Safari] → [Voorkeuren...]. Klik op [Geavanceerd].
- 2 Klik op [Instellingen wijzigen...]. Het deelvenster [Netwerk(Network)] verschijnt.
- 3 Vink [Webproxy (HTTP) (Web Proxy (HTTP))] uit en klik vervolgens op [OK].



#### De proxy-instellingen inschakelen

Vink [Webproxy (HTTP) (Web Proxy (HTTP))] aan en maak de daaraan gekoppelde instellingen ongedaan.

- 2 Voer het adres "http://192.168.41.1/" in de adresbalk van Safari in.
- 3 Selecteer [Instellingen] rechtsboven op het scherm.
- 4 Selecteer het tabblad [Toegang Controle].
- 5 Klik op [Eigenaar].
- 6 Selecteer [WPA2-PSK (AES)] bij [Veiligheid].
- 7 Voer een persoonlijk wachtwoord van minstens 8 cijfers of letters in.
- 8 Voer het wachtwoord ter bevestiging opnieuw in en selecteer [Opslaan].

### 9 De verbinding via draadloos LAN wordt verbroken wanneer het wachtwoord ingesteld is.

## Stap 3: opnieuw verbinding maken met het draadloze LAN

### 1 Sluit dit toestel aan.

- 1 Klik op op de menubalk rechtsbovenaan op het scherm.
- 2 Selecteer WG-C20-xxxxx\*. Voer indien nodig uw wachtwoord in en klik op [Verbind].

\* "xxxxxx" staat voor de laatste 6 cijfers van het MAC-adres. Meer informatie over het MAC-adres vindt u onder "Overzicht van de onderdelen" in deze Snelstartgids.

### 2 Voer uw wachtwoord in.

Voer het wachtwoord in dat u ingesteld hebt in stap 2. Controleer of de computer en dit toestel met elkaar verbonden zijn.

De volgende keer dat u verbinding maakt met een apparaat dat al ingesteld is voor dit toestel, hoeft u geen wachtwoord meer in te voeren.

#### Als er een verificatiefout optreedt:

Mogelijk hebt u een fout wachtwoord ingevoerd.

#### Als u het wachtwoord vergeten bent:

Houd de resetschakelaar gedurende ongeveer 10 seconden ingedrukt om de standaardinstellingen te herstellen. Stel vervolgens het wachtwoord opnieuw in door de procedure vanaf stap 1 uit te voeren.

## Stap 4: een bestand op dit toestel openen

### Op een SD-kaart

- 1 Plaats de SD-kaart in dit toestel.
- 2 Verbind dit toestel via een draadloos LAN met uw computer.
- 3 Selecteer [Ga] → [Verbinden met server...]. Voer "smb://192.168.41.1" in de adresbalk in en klik vervolgens op [Verbinden].
- 4 Selecteer [Gast] → [Verbinden].



### 5 Als er meer dan één te verbinden volume op het scherm verschijnt, dubbelklikt u op [SD\_Card].

U hebt nu toegang tot de bestanden op de SD-kaart.

### Op een USB-apparaat

- 1 Verbind dit toestel met het USB-apparaat.
- 2 Verbind dit toestel via een draadloos LAN met uw computer.
- 3 Selecteer [Ga] → [Verbinden met server...]. Voer "smb://192.168.41.1" in de adresbalk in en klik vervolgens op [Verbinden].
- 4 Selecteer [Gast] → [Verbinden].



### 5 Als er meer dan één te verbinden volume op het scherm verschijnt, dubbelklikt u op [USB\_Device].

U hebt nu toegang tot de bestanden op het USB-apparaat.

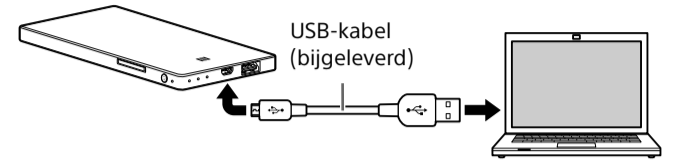
De schermweergave kan afwijken.

# USB-aansluiting (Mac)

## Dit toestel verbinden met een computer

- 1 Schakel dit toestel uit.
- 2 Plaats een SD-kaart in de kaartsleuf van dit toestel.
- 3 Sluit dit toestel met behulp van de USB-kabel (bijgeleverd) aan op een computer.

Zorg ervoor dat u de kabel correct oriënteert.



Klik op [Archief] → [Nieuw Finder-venster].

De verbinding is voltooid wanneer de naam van uw SD-kaart weergegeven wordt onder [Apparaat].

- Het schijfpictogram wordt niet weergegeven wanneer er geen SD-kaart in dit toestel geplaatst is. U hebt nu toegang tot de mappen en bestanden op de SD-kaart.

### Opmerkingen

- Als dit toestel via USB met een computer verbonden is, kunt u geen andere USB-apparaten gebruiken met dit toestel.

## De USB-kabel loskoppelen

- 1 Zorg ervoor dat er geen gegevens meer gelezen worden op het toestel.
- 2 Versleep het schijfpictogram van dit toestel naar het pictogram van de prullenmand, of klik in Finder op (uitwerpen) voor het station van dit toestel.
- 3 Koppel de USB-kabel los van dit toestel.