

DE Information für Benutzer von Windows 8/8.1

PS-LX300USB

Wenn Sie das System in einer Windows 8/8.1-Umgebung benutzen, lesen Sie die nachstehenden Informationen in Verbindung mit der getrennt gelieferten Installationsanleitung für „Sound Forge Audio Studio LE“ und der Bedienungsanleitung sorgfältig durch, wenn Sie Einstellungen vornehmen.

- In dieser Anleitung werden Microsoft® Windows® 8, Microsoft® Windows® 8 Pro, Microsoft® Windows® 8.1 und Microsoft® Windows® 8.1 Pro als Windows 8 bezeichnet.
- Microsoft und Windows sind eingetragene Markenzeichen oder Markenzeichen der Microsoft Corporation in den Vereinigten Staaten und/oder in anderen Ländern.
- In dieser Anleitung beginnt das beschriebene Einstellverfahren mit der Windows 8 Charms-Bar als typische Bedienungsmethode.

Installieren von „Sound Forge Audio Studio LE“

Nachdem Sie die Installationsanleitung für „Sound Forge Audio Studio LE“ konsultiert haben, installieren Sie „Sound Forge Audio Studio LE“ auf Ihrem Computer. Falls die Autoplay-Funktion deaktiviert ist, klicken Sie auf das Symbol [Bibliotheken] in der Taskleiste, und doppelklicken Sie dann auf die Applikationsdisk, die unter [Geräte und Laufwerke] angezeigt wird, um die Installation zu starten.

* „Sound Forge Audio Studio LE“ unterstützt sowohl die 32-Bit- als auch die 64-Bit-Version von Windows 8.

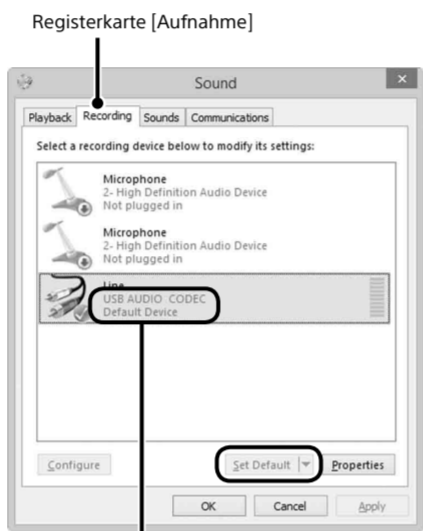
Info zu USB-Gerätetreibern

Die USB-Gerätetreiber, die für den einwandfreien Betrieb des Systems benötigt werden, sind in Windows 8 enthalten, und die entsprechenden Treiber werden automatisch installiert, wenn das System zum ersten Mal an die USB-Buchse des Computers angeschlossen wird. Einzelheiten dazu finden Sie in der Bedienungsanleitung Ihres Computers.

Tonaufnahme auf einem Computer mit Windows 8/8.1

Um Ton aufzunehmen, nachdem Sie das System an Ihren Computer angeschlossen haben, müssen Sie [USB AUDIO CODEC] als Aufnahmegerät hinzufügen und als Standardgerät festlegen (Schritte 1 bis 4). Außerdem sind Tonqualitätseinstellungen erforderlich, um Stereosignale vom System in den Computer einzugeben (Schritte 5 bis 7). Wenn Sie den Ton während der Aufnahme über die Lautsprecher ausgeben möchten, nehmen Sie die entsprechenden Tonausgabe-Einstellungen vor (Schritt 8).

- Zeigen Sie die Charms-Bar auf dem Desktop an, und klicken Sie auf den Charm [Einstellungen].
- Klicken Sie auf [Systemsteuerung], und dann auf [Hardware und Sound].
- Klicken Sie auf [Audiogeräte verwalten] in [Sound].
- Klicken Sie auf die Registerkarte [Aufnahme], und prüfen Sie nach, ob [USB AUDIO CODEC] auf [Standardgerät] eingestellt ist.
- Wählen Sie [USB AUDIO CODEC], und klicken Sie dann auf [Eigenschaften].
- Klicken Sie auf die Registerkarte [Erweitert].
- Wählen Sie [2 Kanal, ...] (zum Beispiel, [2 Kanal, 16 Bit, 44100 Hz (CD-Qualität)] oder [2 Kanal, 16 Bit, 48000 Hz (DVD-Qualität)]) in der Dropdown-Liste [Standardformat] aus.
- Klicken Sie auf die Registerkarte [Abhören], und aktivieren Sie dann das Kontrollkästchen neben [Dieses Gerät als Wiedergabequelle verwenden].
- Klicken Sie auf [OK].

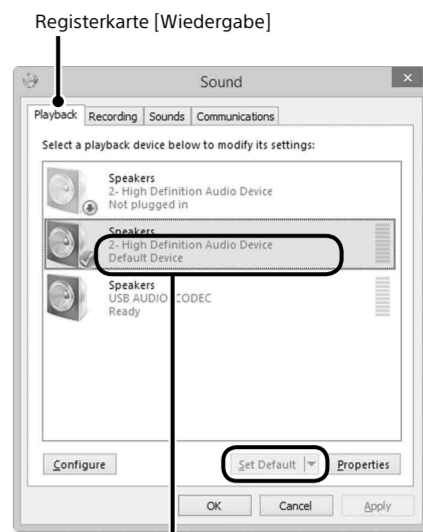


Prüfen Sie nach, ob [USB AUDIO CODEC] als Standardgerät festgelegt ist. Wenn nicht, klicken Sie auf [Als Standard].

Tonausgabe über die Lautsprecher Ihres Computers

Die notwendigen USB-Gerätetreiber werden automatisch installiert, wenn Sie das System zum ersten Mal über das USB-Kabel an Ihren Computer anschließen. Aufgrund der Spezifikationen des Betriebssystems wird [USB AUDIO CODEC] automatisch als Wiedergabegerät hinzugefügt und auf [Standardgerät] eingestellt. In diesem Zustand erfolgt keine Tonausgabe über die Lautsprecher Ihres Computers. Um dies zu ändern, nehmen Sie die folgenden Einstellungen vor:

- Zeigen Sie die Charms-Bar auf dem Desktop an, und klicken Sie auf den Charm [Einstellungen].
- Klicken Sie auf [Systemsteuerung], und dann auf [Hardware und Sound].
- Klicken Sie auf [Audiogeräte verwalten] in [Sound].
- Wählen Sie auf der Registerkarte [Wiedergabe] die gewünschten Lautsprecher aus, und klicken Sie dann auf [Als Standard]. Die angezeigten Wiedergabegeräte hängen von Ihrem Computer-Modell ab. Einzelheiten dazu finden Sie in der Bedienungsanleitung Ihres Computers.
- Klicken Sie auf [OK].

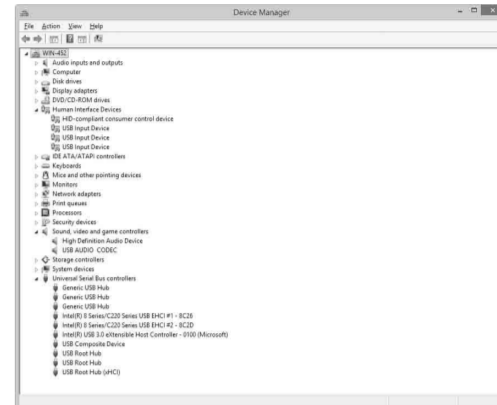


Wählen Sie die Lautsprecher Ihres Computers aus, und klicken Sie dann auf [Als Standard], um sie als Standardgerät festzulegen.

Falls das System nicht von Ihrem Computer erkannt wird

Wenn Sie das System zum ersten Mal mit dem USB-Kabel an Ihren Computer anschließen oder die USB-Buchse wechseln, werden die USB-Gerätetreiber u. U. erneut automatisch installiert. Nehmen Sie in einem solchen Fall die folgenden Überprüfungen vor, um sicherzustellen, dass die USB-Gerätetreiber korrekt installiert worden sind:

- Zeigen Sie die Charms-Bar auf dem Desktop an, und klicken Sie auf den Charm [Einstellungen].
- Klicken Sie auf [Systemsteuerung], und dann auf [Hardware und Sound].
- Klicken Sie auf [Geräte-Manager] in [Geräte und Drucker].
- Prüfen Sie im Fenster [Geräte-Manager] nach, ob die folgenden Geräte installiert sind:
 - [HID-konformes Benutzersteuergerät] und [USB-Eingabegerät] unter [Eingabegeräte (Human Interface Devices)]
 - [USB AUDIO CODEC] unter [Audio-, Video- und Gamecontroller]
 - [USB-Verbundgerät] unter [USB-Controller]



Benachrichtigung zum Unterstützungsende für Windows XP

Da die Microsoft Corporation die Unterstützung für Windows XP eingestellt hat, können gegenwärtig keine wichtigen Programm-Updates mit Korrekturen für Probleme in Windows XP mehr erhalten werden. Dementsprechend ist keine Unterstützung mehr für Fragen bezüglich der Hardware und Software von Sony sowie für Sicherheits-Updates erhältlich. Wenn Sie Sony-Produkte weiterhin in einer Windows XP-Umgebung benutzen, können Sie Probleme haben, z. B. dass Hardware oder Software nicht mehr ordnungsgemäß funktioniert und die Sicherheit nicht mehr aufrechterhalten werden kann.

NL Informatie voor klanten die Windows 8/8.1 gebruiken

PS-LX300USB

Wanneer het systeem wordt gebruikt in een Windows 8/8.1-omgeving, moet u bij het maken van instellingen de onderstaande informatie zorgvuldig doorlezen naast de los bijgeleverde installatiehandleiding voor "Sound Forge Audio Studio LE" en de gebruiksaanwijzing.

- In deze gebruiksaanwijzing verwijst Windows 8 naar Microsoft® Windows® 8, Microsoft® Windows® 8 Pro, Microsoft® Windows® 8.1 en Microsoft® Windows® 8.1 Pro.
- Microsoft en Windows zijn handelsmerken of gedeponeerde handelsmerken van Microsoft Corporation in de Verenigde Staten en/of andere landen.
- In deze handleiding begint de beschreven instellingsprocedure met de Charm-balk van Windows 8 als de standaard bedieningsmethode.

"Sound Forge Audio Studio LE" installeren

Na het raadplegen van de installatiehandleiding voor "Sound Forge Audio Studio LE", installeert u "Sound Forge Audio Studio LE" op uw computer. Als de automatische weergavefunctie is uitgeschakeld, klikt u op de taakbalk op het pictogram [Bibliotheken]. Dubbelklik daarna onder [Apparaten en stations] op het station waar het programma op staat om de installatie te starten.

* "Sound Forge Audio Studio LE" ondersteunt zowel 32-bit als 64-bit versies van Windows 8.

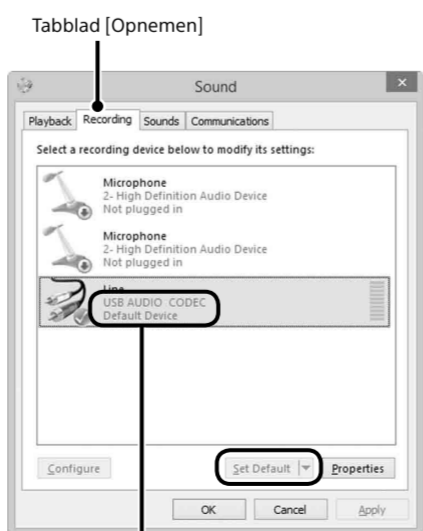
Over USB-apparaatstuurprogramma's

De USB-apparaatstuurprogramma's die vereist zijn om het systeem te laten werken zijn inbegrepen in Windows 8, en de benodigde stuurprogramma's worden automatisch geïnstalleerd wanneer het systeem de eerste keer wordt aangesloten op de USB-poort van de computer. Voor meer informatie raadpleegt u de gebruiksaanwijzing van uw computer.

Geluid opnemen op een computer die draait onder Windows 8/8.1

Om geluid op te kunnen nemen nadat het systeem is aangesloten op uw computer, is het noodzakelijk om [USB AUDIO CODEC] toe te voegen als een opnameapparaat en in te stellen als het standaardapparaat (stappen 1 t/m 4). Verder zijn instellingen voor de geluidskwaliteit vereist om de stereosignalen vanaf het systeem in te voeren in de computer (stappen 5 t/m 7). Als u tijdens het opnemen het geluid via de luidsprekers wilt uitvoeren, maakt u de overeenkomstige geluidsuitvoeringstelling (stap 8).

- Geef de Charms-balk weer op het bureaublad en klik op de charm [Instellingen].
- Klik op [Configuratiescherm] en klik daarna op [Hardware en geluiden].
- Klik onder [Geluid] op [Audioapparaten beheren].
- Klik op het tabblad [Opnemen] en controleer of [USB AUDIO CODEC] is ingesteld op [Standaardapparaat].
- Selecteer [USB AUDIO CODEC] en klik daarna op [Eigenschappen].
- Klik op het tabblad [Geavanceerd].
- Selecteer [2-kanaals, ...] (bijvoorbeeld [2-kanaals, 16 bits, 44100 Hz (Cd-kwaliteit)] of [2-kanaals, 16 bits, 48000 Hz (Dvd-kwaliteit)]) op de afrollijst [Standaardindeling].
- Klik op het tabblad [Luisteren] en selecteer daarna het selectievakje naast [Naar dit apparaat luisteren].
- Klik op [OK].

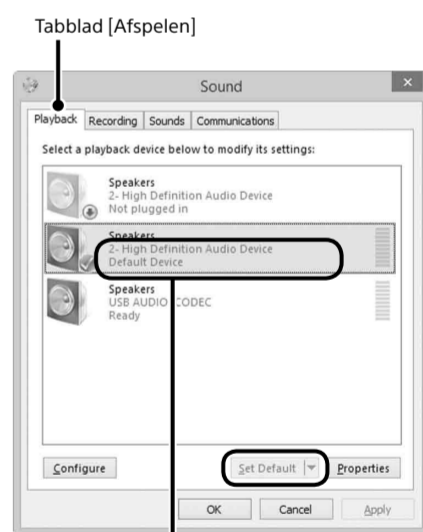


Controleer of [USB AUDIO CODEC] is ingesteld als het standaardapparaat. Zo niet, klik op [Als standaard instellen].

Geluid uitvoeren via de luidsprekers van uw computer

De noodzakelijke USB-apparaatstuursystemen worden automatisch geïnstalleerd wanneer u de eerste keer het systeem met de USB-kabel aansluit op uw computer. Als gevolg van de specificaties van het besturingssysteem wordt [USB AUDIO CODEC] automatisch toegevoegd als weergaveapparaat en ingesteld als [Standaardapparaat]. In deze situatie wordt geen geluid uitgevoerd via de luidsprekers van uw computer. Om dit te veranderen, maakt u de volgende instellingen:

- Geef de Charms-balk weer op het bureaublad en klik op de charm [Instellingen].
- Klik op [Configuratiescherm] en klik daarna op [Hardware en geluiden].
- Klik onder [Geluid] op [Audioapparaten beheren].
- Selecteer op het tabblad [Afspeken] de gewenste luidsprekers, en klik daarna op [Als standaard instellen]. De weergegeven afspeelapparaten verschillen afhankelijk van uw model computer. Voor meer informatie raadpleegt u de gebruiksaanwijzing van uw computer.
- Klik op [OK].

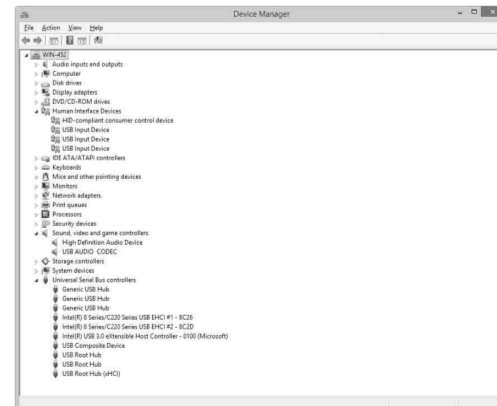


Selecteer de luidsprekers van uw computer, en klik daarna op [Als standaard instellen] om ze in te stellen als het standaardapparaat.

Als het systeem niet wordt herkend door uw computer

Wanneer het systeem de eerste keer met de USB-kabel wordt aangesloten of op een andere USB-poort wordt aangesloten, kunnen de USB-apparaatstuurprogramma's opnieuw worden geïnstalleerd. Controleer in dergelijke gevallen als volgt om te bevestigen dat de USB-apparaatstuurprogramma's correct zijn geïnstalleerd:

- Geef de Charms-balk weer op het bureaublad en klik op de charm [Instellingen].
- Klik op [Configuratiescherm] en klik daarna op [Hardware en geluiden].
- Klik onder [Apparaten en printers] op [Apparaatbeheer].
- Controleer het venster [Apparaatbeheer] om te bevestigen dat de volgende apparaten zijn geïnstalleerd:
 - Onder [Human Interface-apparaten (HID)]: [HID-apparaat voor besturing door gebruikers] en [USB-invoerapparaat]
 - Onder [Besturing voor geluid, video en spelletjes]: [USB AUDIO CODEC]
 - Onder [Universal Serial Bus-controllers]: [Samengesteld USB-apparaat]



Kennisgeving over de beëindiging van de ondersteuning van Windows XP

Microsoft Corporation heeft de ondersteuning van Windows XP beëindigd, waardoor het momenteel niet langer mogelijk is om belangrijke programma-updates met oplossingen voor problemen in Windows XP te krijgen. Als gevolg hiervan zal ondersteuning bij problemen met hardware en software door Sony, alsmede beveiligingsupdates, niet meer beschikbaar zijn. Als u Sony-producten blijft gebruiken in een Windows XP-omgeving, kunt u problemen ondervinden zoals het niet correct werken van hardware of software en het niet meer kunnen garanderen van de beveiliging.

IT Informazioni per i clienti che usano Windows 8/8.1

PS-LX300USB

Quando si usa il sistema in un ambiente Windows 8/8.1, leggere attentamente le informazioni riportate sotto insieme alla guida di installazione per "Sound Forge Audio Studio LE" in dotazione separatamente e, quando si effettuano le impostazioni, le istruzioni per l'uso.

- In questo manuale, Microsoft® Windows® 8, Microsoft® Windows® 8 Pro, Microsoft® Windows® 8.1 e Microsoft® Windows® 8.1 Pro sono denominati Windows 8.
- Microsoft e Windows sono marchi di fabbrica registrati o marchi di fabbrica di Microsoft Corporation negli Stati Uniti e/o in altri paesi.
- In questo manuale, la procedura di impostazione descritta si avvia con la Charms bar di Windows 8 come il metodo di funzionamento standard.

Installazione di "Sound Forge Audio Studio LE"

Dopo aver consultato la guida di installazione per "Sound Forge Audio Studio LE", installare "Sound Forge Audio Studio LE"* sul computer. Se la funzione di riproduzione automatica è disabilitata, cliccare sull'icona [Raccolte] nella barra delle applicazioni, quindi fare doppio clic sul disco di applicazione visualizzato in [Dispositivi e unità] per iniziare l'installazione.

* "Sound Forge Audio Studio LE" supporta entrambe le versioni a 32-bit e a 64-bit di Windows 8.

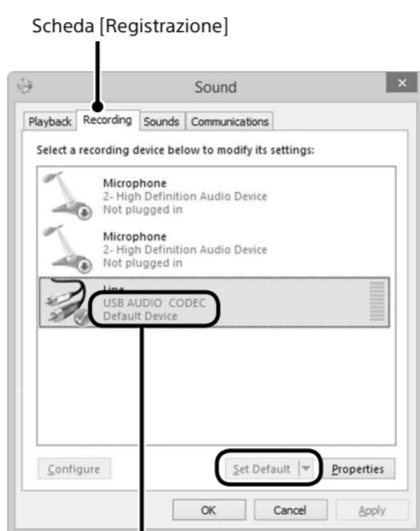
Informazioni sui driver della periferica USB

I driver della periferica USB necessari per il sistema da azionare sono inclusi in Windows 8 e i driver appropriati sono installati automaticamente quando il sistema viene collegato alla porta USB del computer la prima volta. Per i dettagli, consultare le istruzioni per l'uso del computer.

Registrazione dell'audio su un computer che funziona con Windows 8/8.1

Per registrare l'audio dopo aver collegato il sistema al computer, è necessario aggiungere [USB AUDIO CODEC] come una periferica di registrazione e impostarla come la periferica predefinita (passi da 1 a 4). Inoltre, le impostazioni della qualità audio sono necessarie per immettere i segnali stereo dal sistema al computer (passi da 5 a 7). Se si desidera emettere il suono dai diffusori durante la registrazione, effettuare l'impostazione appropriata dell'uscita audio (passo 8).

- 1 Visualizzare la Charms bar sul desktop e cliccare sulla Charm [Impostazioni].
- 2 Cliccare su [Pannello di controllo] e poi cliccare su [Hardware e suoni].
- 3 Cliccare su [Gestisci dispositivi audio] in [Audio].
- 4 Cliccare sulla scheda [Registrazione] e controllare se [USB AUDIO CODEC] è impostato su [Dispositivo predefinito].
- 5 Selezionare [USB AUDIO CODEC] e poi cliccare su [Proprietà].
- 6 Cliccare sulla scheda [Avanzate].
- 7 Selezionare [Canali: 2, ...] (per esempio, [Canali: 2, 16 bit, 44100 Hz (Qualità CD)] o [Canali: 2, 16 bit, 48000 Hz (Qualità DVD)]) dall'elenco a tendina [Formato predefinito].
- 8 Cliccare sulla scheda [Ascolto] e poi selezionare la casella di spunta accanto a [Ascolta il dispositivo].
- 9 Cliccare su [OK].

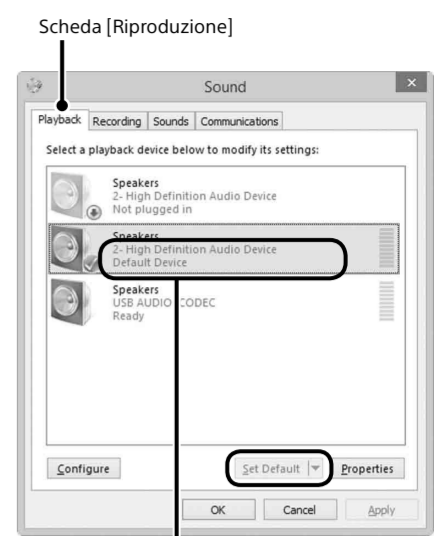


Controllare che [USB AUDIO CODEC] sia impostato come la periferica predefinita. In caso contrario, cliccare su [Predefinito].

Uscita audio attraverso i diffusori del computer

I driver necessari della periferica USB sono installati automaticamente la prima volta che il sistema viene collegato al computer con il cavo USB. A causa delle specifiche del sistema operativo, [USB AUDIO CODEC] viene aggiunto automaticamente come una periferica di riproduzione e impostato su [Dispositivo predefinito]. In questo stato, l'audio non viene emesso attraverso i diffusori del computer. Per cambiare questo, effettuare le impostazioni nel seguente modo:

- 1 Visualizzare la Charms bar sul desktop e cliccare sulla Charm [Impostazioni].
- 2 Cliccare su [Pannello di controllo] e poi cliccare su [Hardware e suoni].
- 3 Cliccare su [Gestisci dispositivi audio] in [Audio].
- 4 Nella scheda [Riproduzione], selezionare i diffusori desiderati e poi cliccare su [Predefinito].
Le periferiche di riproduzione visualizzate variano secondo il modello del computer. Per i dettagli, consultare le istruzioni per l'uso del computer.
- 5 Cliccare su [OK].

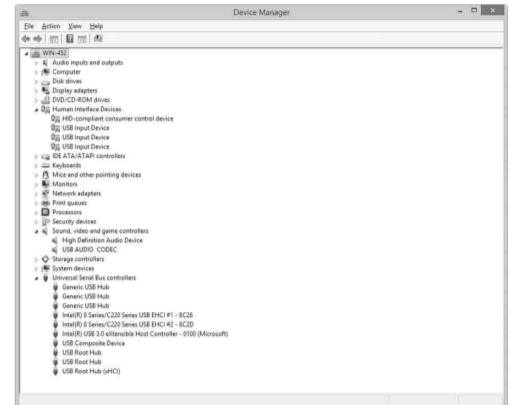


Selezionare i diffusori del computer e poi cliccare su [Predefinito] per impostarli come periferica predefinita.

Se il sistema non viene riconosciuto dal computer

Quando si collega per la prima volta il sistema al computer con il cavo USB o lo si collega ad una porta USB diversa, i driver della periferica USB potrebbero essere installati automaticamente ancora una volta. In tal caso, controllare nel seguente modo per confermare che i driver della periferica USB siano stati installati correttamente:

- 1 Visualizzare la Charms bar sul desktop e cliccare sulla Charm [Impostazioni].
- 2 Cliccare su [Pannello di controllo] e poi cliccare su [Hardware e suoni].
- 3 Cliccare su [Gestione dispositivi] in [Dispositivi e stampanti].
- 4 Controllare la schermata [Gestione dispositivi] per confermare che le seguenti periferiche siano installate:
 - [Dispositivo controllo consumi compatibile HID] e [Dispositivo di input USB] in [Human Interface Device (HID)]
 - [USB AUDIO CODEC] in [Controller audio, video e giochi]
 - [Dispositivo USB composito] in [Controller USB (Universal Serial Bus)]



Notifica del termine di assistenza per Windows XP

Microsoft Corporation ha terminato l'assistenza per Windows XP, perciò al momento non è più possibile ottenere importanti aggiornamenti del programma con riparazioni per i problemi in Windows XP. Di conseguenza, l'assistenza per i problemi che riguardano l'hardware e il software da Sony e anche gli aggiornamenti sulla sicurezza non saranno più disponibili. Se si continua ad usare i prodotti Sony in un ambiente Windows XP, si potrebbero avere problemi come l'hardware o il software che non funziona correttamente e l'impossibilità di mantenere la sicurezza.