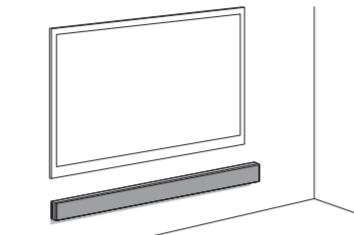
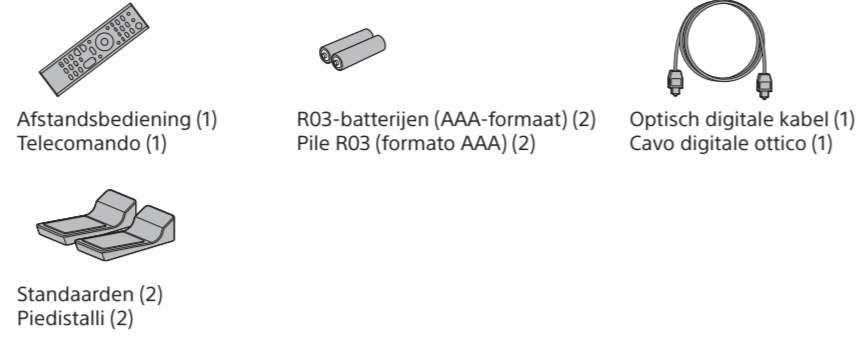
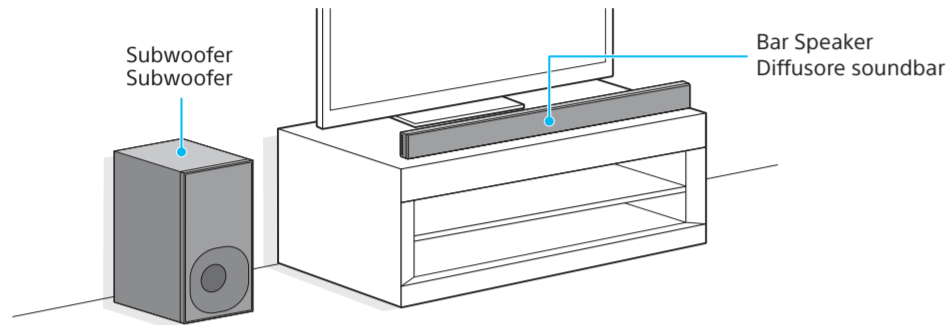


Bijgeleverde accessoires  
Accessori in dotazione



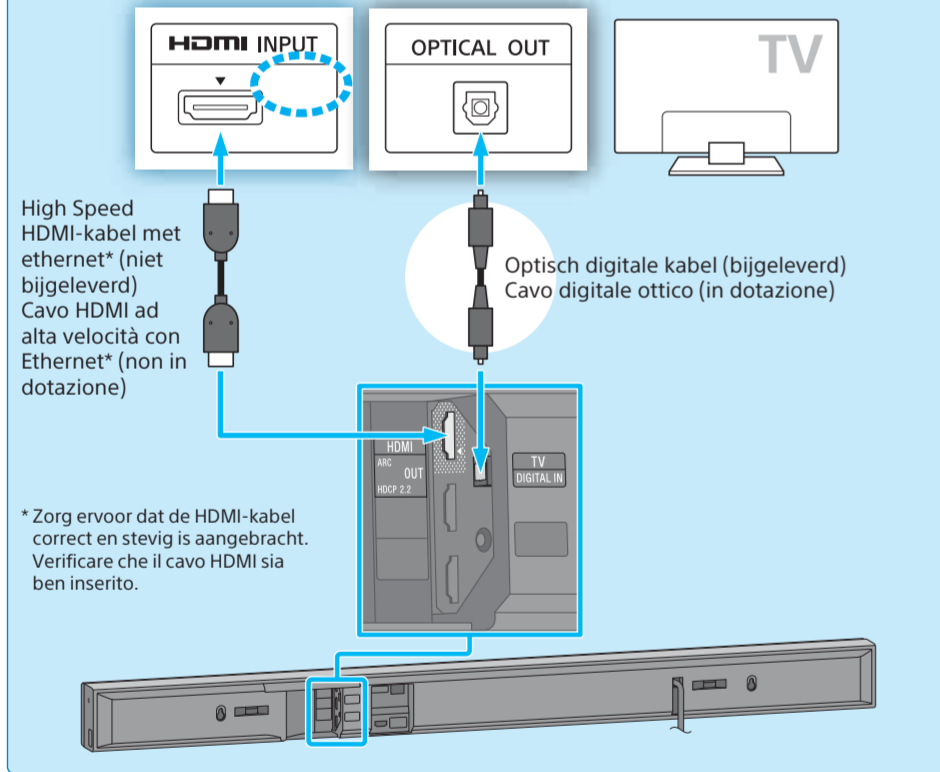
**De Bar Speaker op de muur bevestigen**  
Raadpleeg de bijgeleverde gebruiksaanwijzing.  
**Per l'installazione del diffusore soundbar a parete**  
Fare riferimento alle istruzioni per l'uso in dotazione.



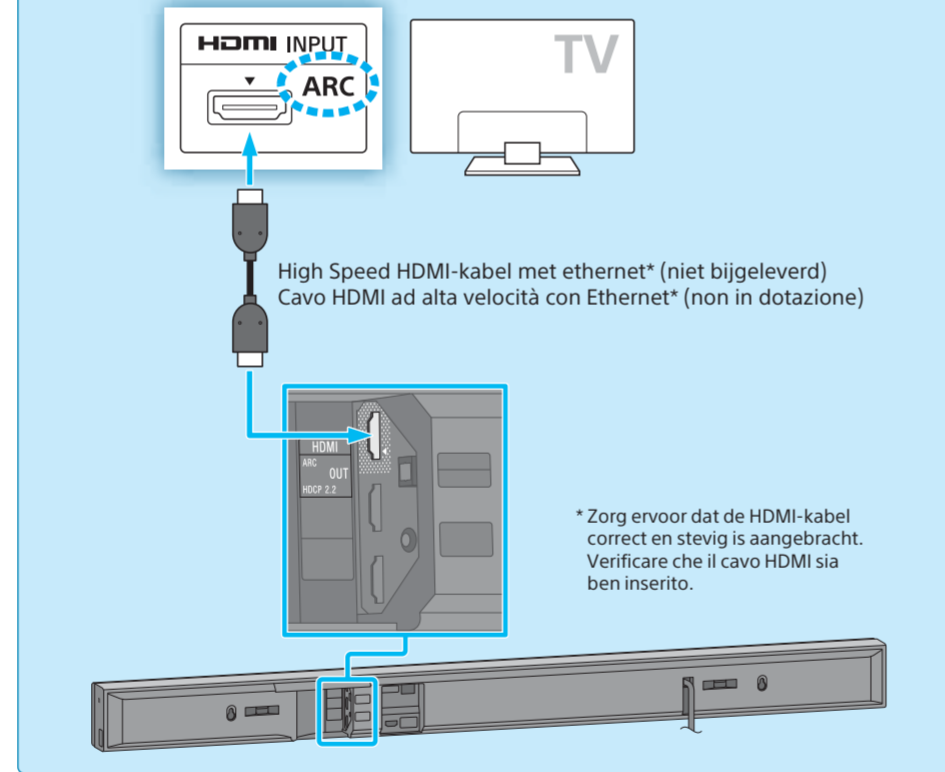
1 Verbinden met een televisie  
Collegamento a un televisore

Is de HDMI-ingangsaansluiting op uw televisie gelabeld "ARC"?  
Il jack di ingresso HDMI sul televisore reca la dicitura "ARC"?

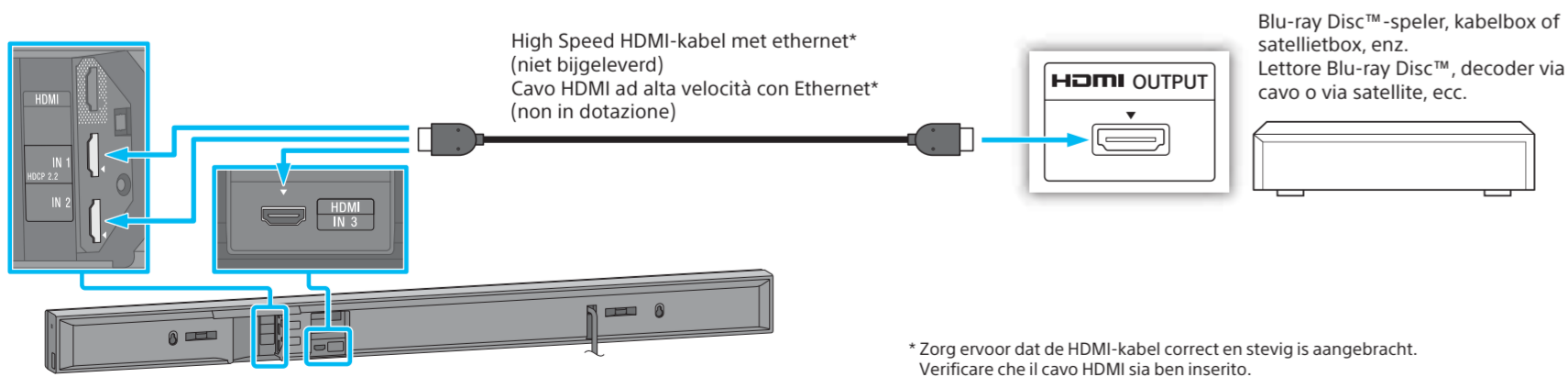
NEE/NO



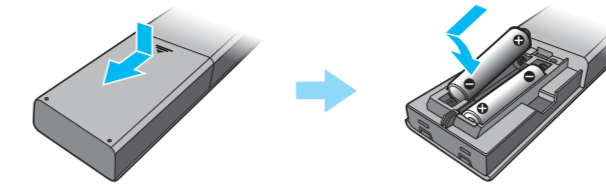
JA/SÌ



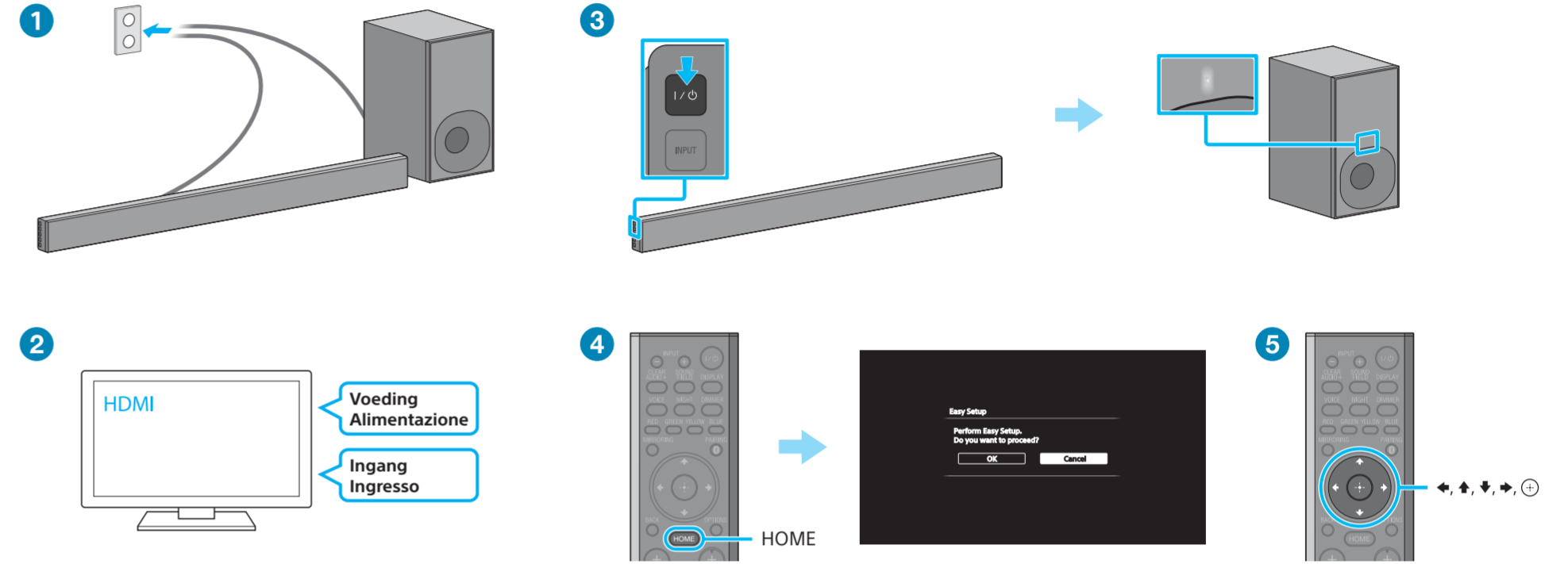
2 Verbinden met andere apparaten  
Collegamento ad altri dispositivi



3 De afstandsbediening instellen  
Configurazione del telecomando



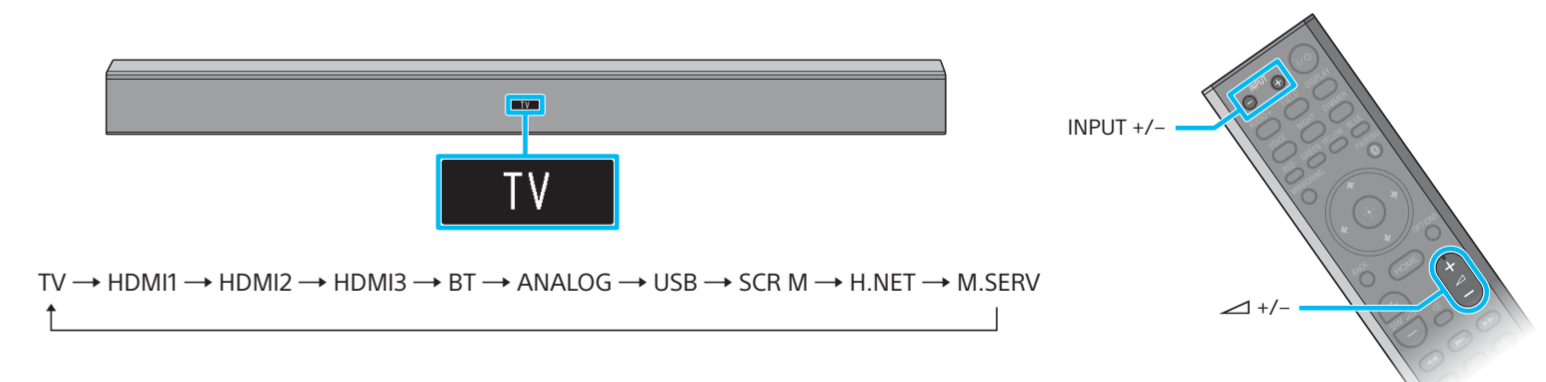
4 Het systeem inschakelen  
Accensione del sistema



- De netsnoeren aansluiten.
- Schakel de televisie in en wijzig de ingang van de televisie naar de ingang waarop de Bar Speaker is aangesloten.
- Druk op I/O (aan/stand-by). Het voorpaneel van het display wordt verlicht. Als de aan/-stand-by-aanduiding van de subwoofer groen wordt, is de draadloze verbinding van de Bar Speaker en de subwoofer voltooid. Als de aanduiding niet gaat branden, wordt de draadloze transmissie niet geactiveerd. Raadpleeg "Er wordt geen geluid door de subwoofer weergegeven." van "Problemen oplossen" in de bijgeleverde gebruiksaanwijzing.
- Druk op HOME nadat "PLEASE WAIT" op het voorpaneel van het display is verdwenen.
- Druk op  $\blacktriangle/\blacktriangleright$  om [OK] te selecteren en druk dan op  $\odot$  om [Easy Setup] te starten. Volg de instructies op het scherm om met  $\blacktriangle/\blacktriangleright/\blacktriangleleft/\blacktriangleleft$  de basisinstellingen uit te voeren.

- Collegare i cavi di alimentazione CA.
- Accendere il televisore e modificare l'ingresso del televisore sull'ingresso a cui è collegato il diffusore soundbar.
- Premere I/O (accensione/standby). Il display del pannello anteriore si accende. Quando l'indicatore di accensione/standby del subwoofer diventa verde, la connessione senza fili del diffusore soundbar e del subwoofer è completata. Se non si accende, la trasmissione senza fili non è attivata. Fare riferimento a "Dal subwoofer non viene trasmesso alcun suono." in "Guida alla soluzione dei problemi" nelle istruzioni per l'uso in dotazione.
- Premere HOME una volta che scompare "PLEASE WAIT" dal display del pannello anteriore.
- Premere  $\blacktriangle/\blacktriangleright$  per selezionare [OK], quindi premere  $\odot$  per avviare [Easy Setup]. Seguire le istruzioni a video per effettuare le impostazioni di base utilizzando  $\blacktriangle/\blacktriangleright/\blacktriangleleft/\blacktriangleleft$ .

5 Van het beeld en het geluid genieten van de aangesloten apparaten  
Visione di immagini/ascolto dell'audio da dispositivi collegati



Druk herhaaldelijk op INPUT +/- totdat het gewenste apparaat op het voorpaneel van het display wordt weergegeven. Druk dan herhaaldelijk op  $\blacktriangle/\blacktriangleright$  om het volume aan te passen. Om naar TV-audio te luisteren, selecteert u het gewenste programma met de afstandsbediening van de televisie.

Premere ripetutamente INPUT +/- fino a che il dispositivo desiderato compare sul display del pannello anteriore. Premere quindi  $\blacktriangle/\blacktriangleright$  ripetutamente per regolare il volume. Per ascoltare l'audio del televisore, selezionare il programma desiderato utilizzando il telecomando del televisore.

Instelling voltooid! Veel plezier!  
Configurazione completata! Buon divertimento!

Raadpleeg de bijgeleverde gebruiksaanwijzing voor details over de netwerkverbinding, NFC-functie en overige functies.  
Per ulteriori informazioni sul collegamento di rete, sulla funzione NFC e su altre funzioni, fare riferimento alle istruzioni per l'uso in dotazione.

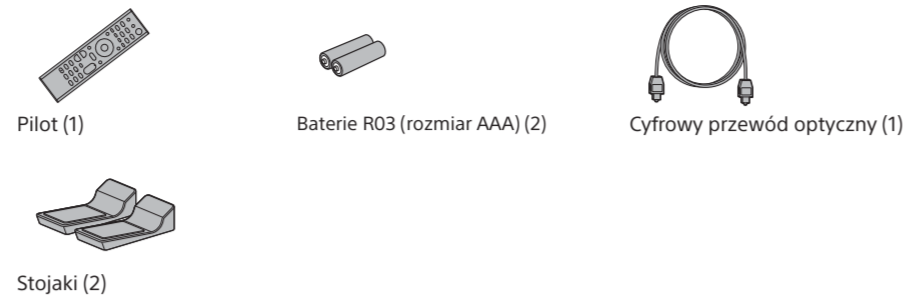


**SongPal**  
Er is zowel op Google Play™ als in de App Store een speciale app verkrijgbaar voor dit model.  
Zoek "SongPal", download de gratis app en kom meer te weten over de gemakkelijke functies.

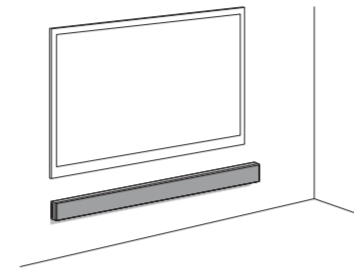
Una App dedicata a questo modello è disponibile sia su Google Play™ che su App Store.  
Cercare "SongPal" e scaricare l'App gratuita per trovare ulteriori informazioni sulle funzioni utili.

**Tip** Sluit de compatibele HDCP 2.2 HDMI-aansluiting aan, om van 4K-content te kunnen genieten, die auteursrechtelijk is beveiligd. Voor meer informatie, zie "Auteursrechtelijk beschermde 4K-content bekijken" in de bijgeleverde gebruiksaanwijzing.  
**Suggerimento** Per fruire dei contenuti 4K protetti da copyright, collegare il jack HDMI compatibile con HDCP 2.2. Per maggiori dettagli, consultare "Visione di contenuti 4K protetti da copyright" nelle istruzioni per l'uso fornite.

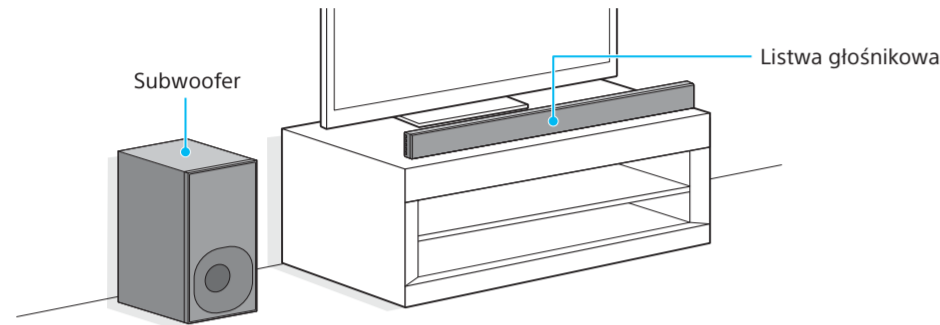
Dostarczone wyposażenie



NL  
IT  
PL



Aby zamocować listwę głośnikową na ścianie  
Zapoznaj się z dostarczaną w zestawie instrukcją obsługi.

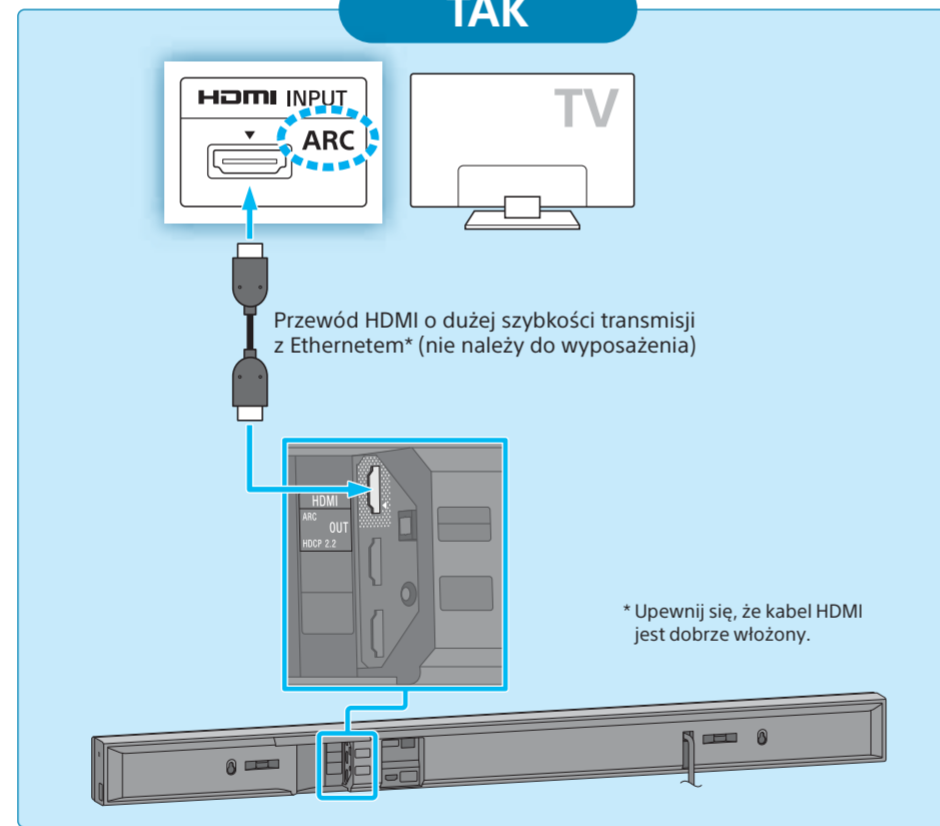
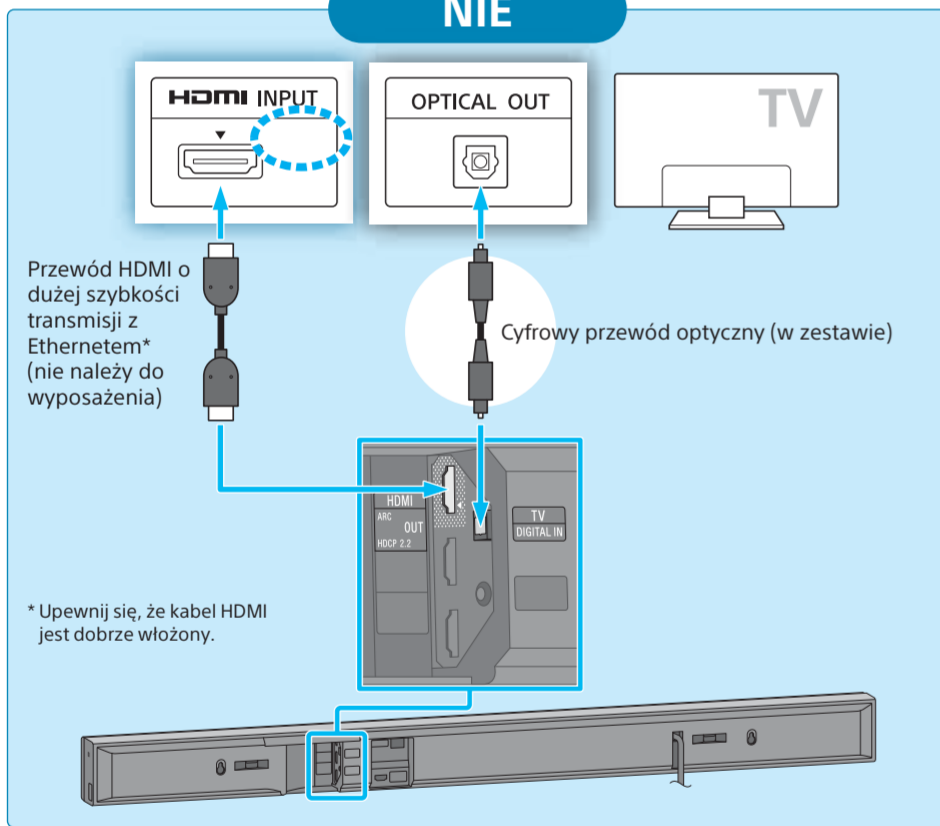


1 Podłączanie telewizora

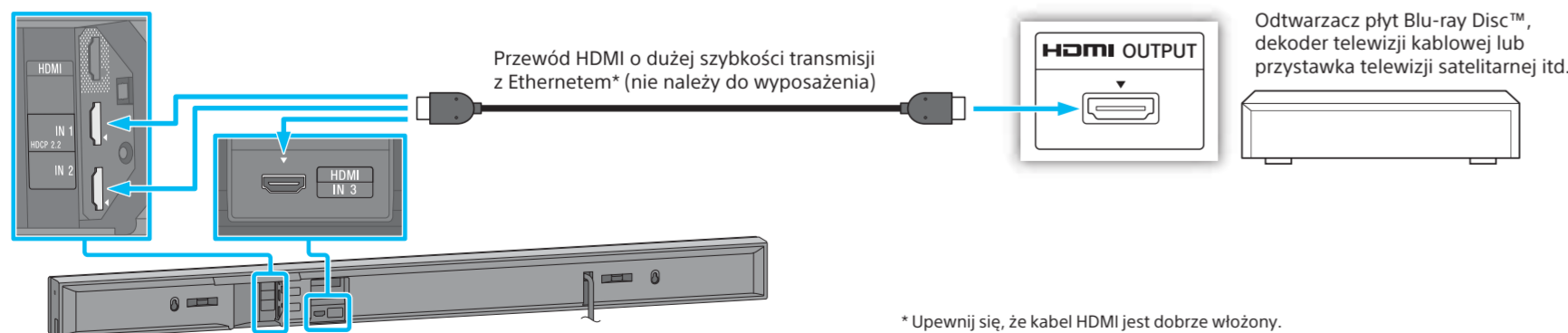
Czy gniazdo wejściowe HDMI na telewizorze jest oznaczone napisem „ARC”?

NIE

TAK

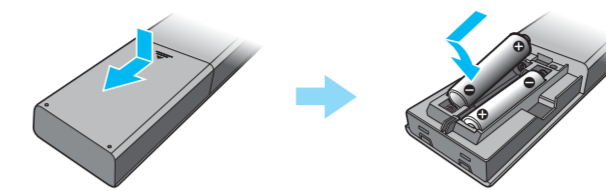


2 Podłączanie innych urządzeń

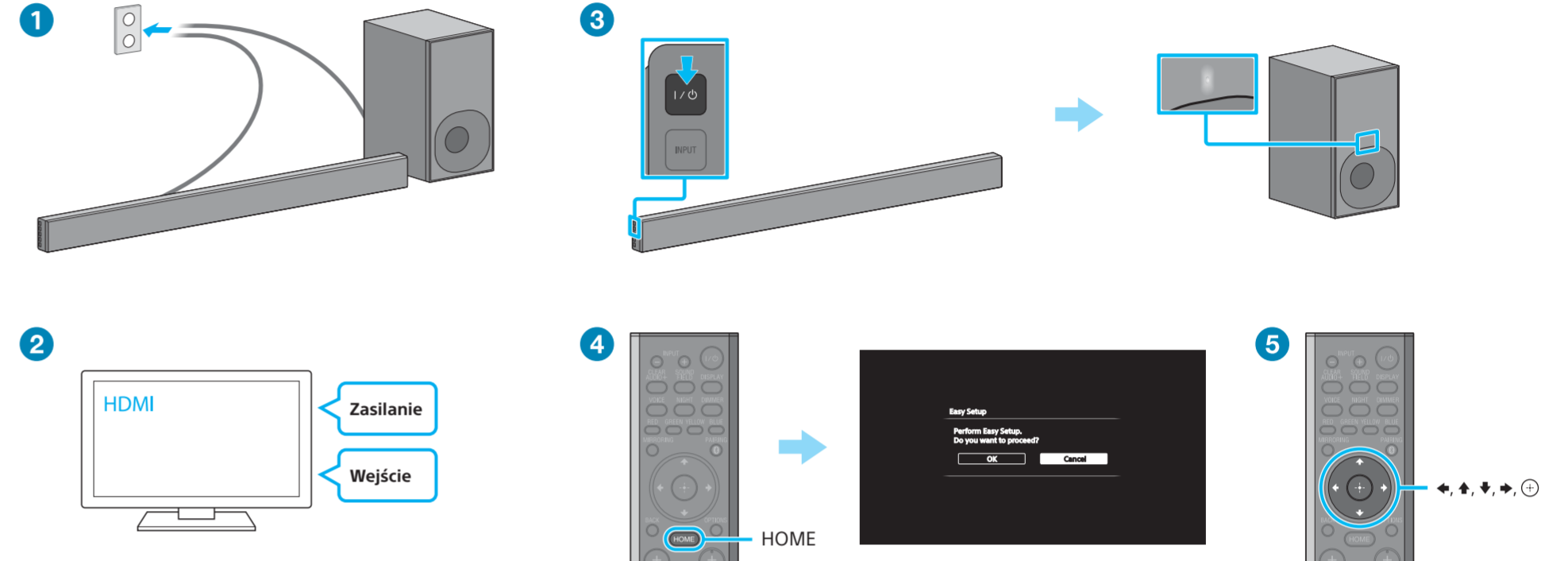


**Wskazówka** Aby korzystać z treści 4K chronionej prawem autorskim, podłącz gniazdo HDMI zgodne z formatem HDCP 2.2. Szczegółowe informacje na ten temat można znaleźć w rozdziale „Odtwarzanie zawartości 4K chronionej prawem autorskim” w dostarczonej instrukcji obsługi.

3 Ustawienia pilota

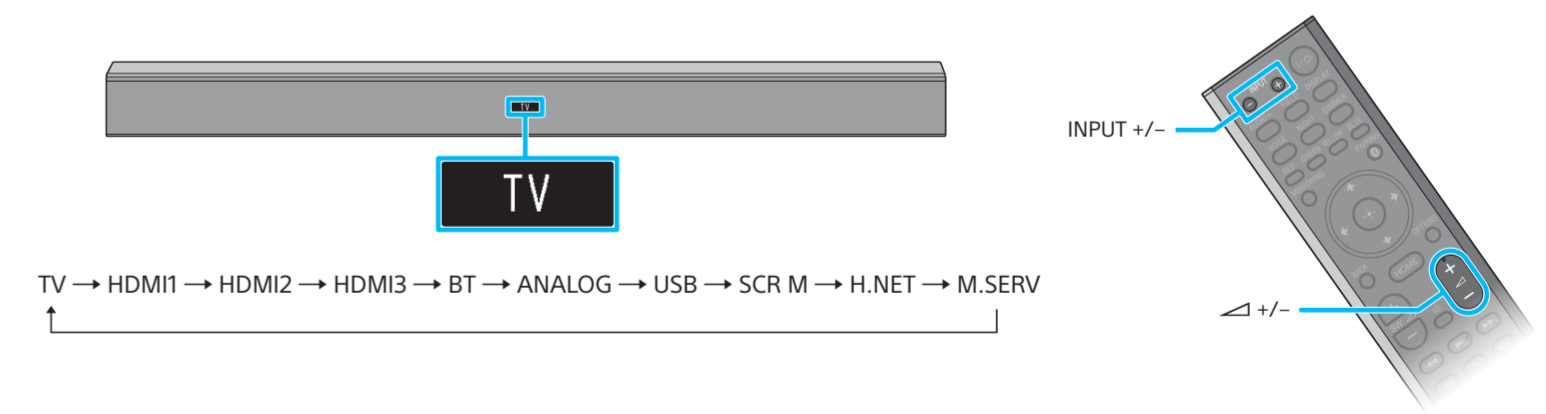


4 Włączanie systemu



- 1 Podłącz przewody sieciowe.
- 2 Włącz telewizor i zmień sygnał wejściowy telewizora na wejście, do którego podłączona jest listwa głośnikowa.
- 3 Naciśnij I/O (włączony/tryb oczekiwania). Zaświeci się wyświetlacz na panelu przednim. Zielone podświetlenie wskaźnika włączony/tryb oczekiwania na subwooferze oznacza, że połączenie bezprzewodowe pomiędzy listwą głośnikową, a subwooferem zostało nawiązane. Brak podświetlenia oznacza, że transmisja bezprzewodowa nie jest aktywna. Zapoznaj się z punktem „Brak dźwięku z subwoofera.” w części „Rozwiązywanie problemów”, w dostarczonej w zestawie instrukcji obsługi.
- 4 Naciśnij przycisk HOME, gdy komunikat „PLEASE WAIT” zniknie z wyświetlacza na panelu przednim.
- 5 Naciśnij  $\leftarrow$ , aby wybrać [OK], następnie naciśnij  $\odot$ , aby rozpocząć [Easy Setup]. Zastosuj się do instrukcji na ekranie, aby wprowadzić podstawowe ustawienia za pomocą przycisków  $\leftarrow$ / $\rightarrow$ / $\uparrow$ / $\downarrow$  i  $\odot$ .

5 Odtwarzanie obrazów/dźwięków z podłączonych urządzeń



Naciśnij kilkakrotnie przycisk INPUT +/-, aż na wyświetlaczu panelu przedniego pojawi się żądane urządzenie. Następnie, kilkakrotnie naciśnij przycisk  $\triangle$  +/-, aby ustawić poziom głośności. Aby słuchać dźwięku z telewizora, wybierz program, który chcesz odtwarzać, za pomocą pilota telewizora.

Konfiguracja została zakończona! Życzymy przyjemnego użytkownika!

Aby uzyskać szczegółowe informacje dotyczące połączenia sieciowego, NFC i innych funkcji, zobacz dostarczone instrukcje obsługi.

