

Google Cast™

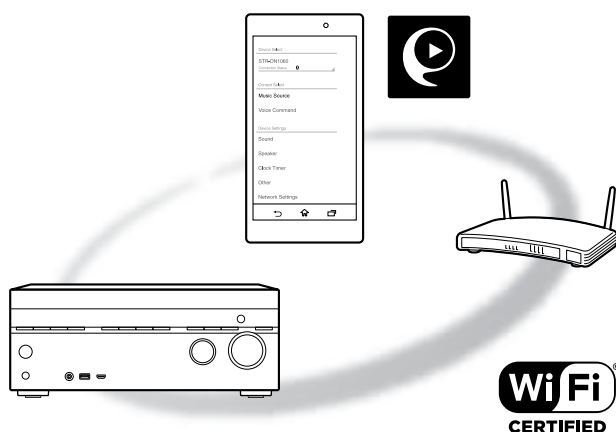
1

- GB** Download SongPal
- JP** SongPalをダウンロードする
- FR** Télécharger SongPal
- ES** Descarga SongPal
- DE** SongPal herunterladen
- NL** Download SongPal
- IT** Scarica SongPal
- PL** Pobierz SongPal
- CT** 下載SongPal



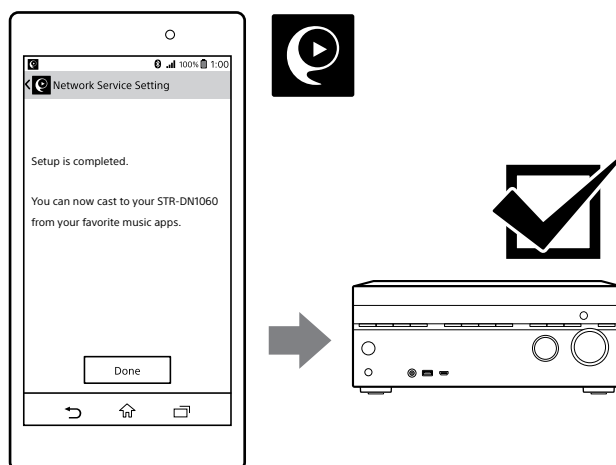
2

- GB** Connect with SongPal via Wi-Fi
- JP** SongPalと本機をWi-Fiで接続する
- FR** Connectez-vous avec SongPal via Wi-Fi
- ES** Conecte con SongPal a través de Wi-Fi
- DE** SongPal Verbindung über Wi-Fi
- NL** Verbind met SongPal via Wi-Fi
- IT** Collegati al dispositivo con SongPal via Wi-Fi
- PL** Połącz się z SongPal przez Wi-Fi
- CT** 通過Wi-Fi與SongPal連接



3

- GB** Complete the setup as instructed on SongPal
- JP** SongPalの指示に従い、初期設定を完了する
- FR** Terminez la configuration en suivant les instructions sur SongPal
- ES** Complete la configuración como se indica en SongPal
- DE** Führen Sie die Einrichtung durch wie auf SongPal angewiesen
- NL** Voltooi de installatie volgens de instructies in de SongPal applicatie
- IT** Completa la configurazione come indicato in SongPal
- PL** Dokończ konfigurację zgodnie z instrukcjami SongPal
- CT** 按照SongPal上的說明完成安裝



4

GB Open a Google Cast Ready music app and start casting to the receiver

JP Google Cast 対応ミュージックアプリを起動し、レシーバーにキャストしてください

FR Ouvrez une application musicale compatible avec Google Cast et commencez à écouter l'ampli-tuner

ES Abrir una aplicación de música compatible con Google Cast e iniciar la transmisión al receptor

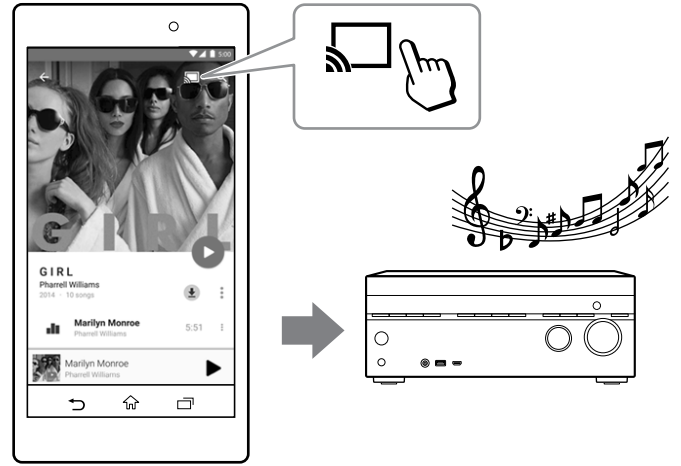
DE Öffnen Sie eine Google Cast Ready Musik-App und starten Sie das Senden an den Receiver

NL Open een Google Cast Ready muziek-app en zend muziek naar de receiver

IT Aprire un'applicazione musicale Google Cast Ready e inviare lo streaming al ricevitore

PL Otwórz aplikację muzyczną Google Cast Ready i rozpocznij nadawanie do odbiornika

CT 打開支援Google Cast的音樂應用程序，並開始鑄造接收器



Learn more...

google.com/cast/audio



Note/ご注意/Remarque/Nota/Anmerkung/Let op/Note/Uwaga/注

- Make sure you update to the latest firmware./常に最新のバージョンでお使いください。/Merci d'assurer la mise à jour à la dernière version du firmware./Por favor, asegúrese de actualizar a la última versión del firmware./Bitte aktualisieren Sie auf die neueste Firmware./Zorg ervoor dat de nieuwste firmware update is Geïnstalleerd./Si prega di aggiornare al firmware più recente./Nie zapomnij o aktualizacji do najnowszej wersji oprogramowania./請務必更新至最新的固件。
- Some functions and services may not be supported in certain regions/countries./一部の機能やサービスは国や地域によって利用できない場合があります。/Certaines fonctions et services ne peuvent pas être pris en charge dans certains pays / certaines régions./Algunas funciones y servicios pueden no ser compatibles en determinadas regiones / países./Einige Funktionen und Dienste werden möglicherweise nicht in bestimmten Regionen / Ländern unterstützt./In sommige regio's / landen worden bepaalde functies en diensten mogelijk niet ondersteund./Alcune funzioni e servizi potrebbero non essere supportate in alcune regioni / paesi./W niektórych regionach/krajach niektóre funkcje lub usługi mogą nie być obsługiwane./某些功能和服務可能無法在部分地區/國家使用。

On copyrights/商標について/À propos du copyright/Sobre derechos de autor/Hinweise zu Urheberrechten/Auteursrechten/Informazioni sul copyright/Informacje o prawach własności intelektualnej/關於版權

Google Cast is a trademark of Google Inc./Google CastはGoogle Inc.の商標です。/Google Cast est une marque déposée de Google Inc./Google Cast es una marca comercial de Google Inc./Google Cast ist ein Warenzeichen von Google Inc./Google Cast is een handelsmerk van Google Inc./Google Cast è un marchio di Google Inc./Google Cast to znak towarowy firmy Google Inc./Google Cast是谷歌公司的商標。