

# Android TV™ configuratiegids

Door uw televisie te verbinden met het internet, kunt u apps en games downloaden en genieten van online-videoservices, net zoals op uw smartphone of tablet. Deze gids beschrijft hoe u uw televisie kunt instellen om deze functies te gebruiken.

U heeft deze gids niet nodig als u alleen naar gewone televisieprogramma's wilt kijken.



(Alle schermafbeeldingen en illustraties zijn afkomstig van de Engelse versie.)

(Bewaar deze gids bij de gebruikshandleiding, zodat u later nog iets kunt opzoeken.)

## Apps en games downloaden

1. Uw televisie verbinden met het internet ..... 2
2. Aanmelden op uw Google™-account met uw televisie ..... 5
3. Apps en games van de Google Play™ Store downloaden ..... 7

## De internetdienst van Sony gebruiken

4. De internetdienst van Sony gebruiken ..... 8

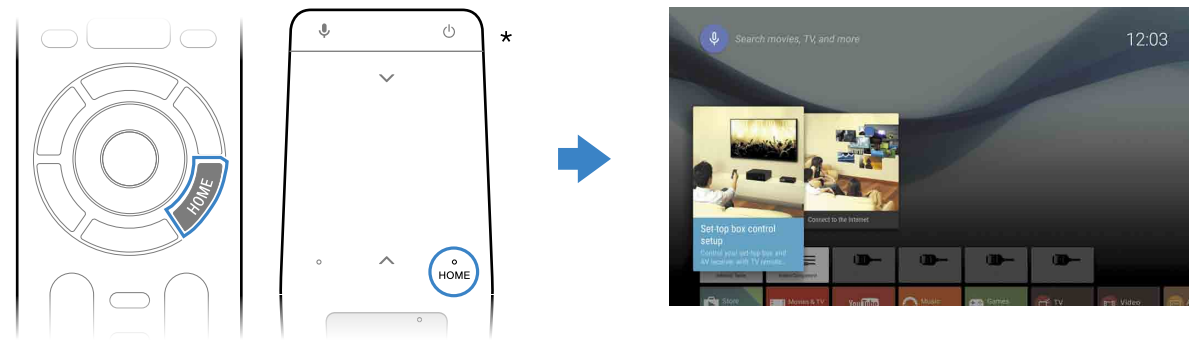
# 1 Uw televisie verbinden met het internet

Eerst dient u uw televisie met het internet te verbinden via een draadloze- (WiFi) of draadverbinding. U heeft een internetaansluiting nodig: voor meer informatie kunt u contact opnemen met uw internet-serviceprovider. Sla deze stap over als uw televisie reeds verbonden is met het internet.

Om de status van de internetverbinding en de netwerkinstellingen zoals het MAC-adres te controleren, selecteert u [Help] onderaan het menu Start, waarna u [Netwerkstatus weergeven] selecteert.

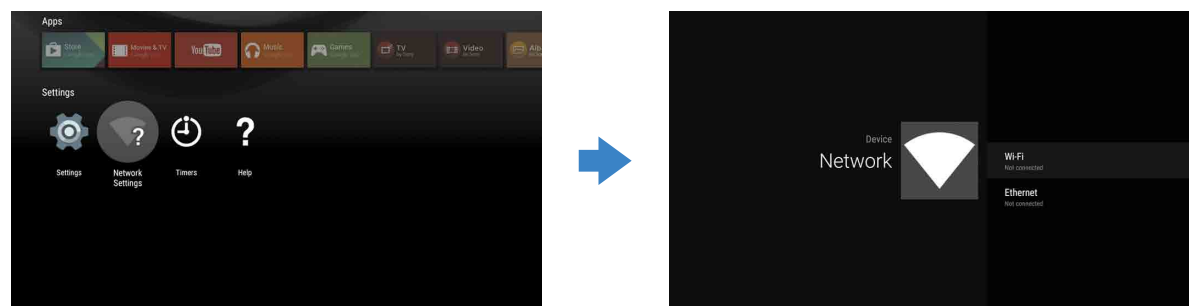
## Draadloos verbinding maken met het internet (via Wifi)

- 1 Druk op de knop HOME van de afstandsbediening om het menu Start te openen.



\* Niet alle modellen worden met een touchpad-afstandsbediening geleverd.

- 2 Ga in het menu Start naar de onderkant van het scherm en selecteer vervolgens [Netwerkinstellingen] – [Wifi].



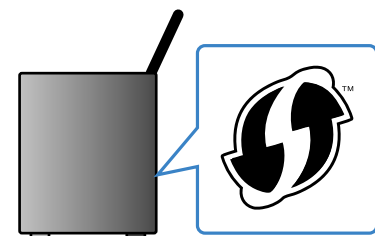
- 3 Kies de juiste configuratiestappen voor uw draadloze router:

Ondersteunt uw draadloze router WPS (Wifi Protected Setup)?

Ja

### Gebruik de WPS-knop voor de verbinding

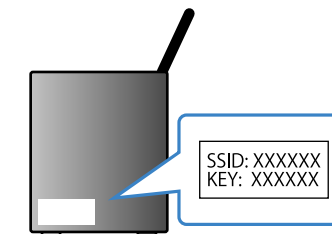
- ① Selecteer [Verbinding maken via WPS] in het scherm.
- ② Druk op de WPS-knop op uw router.



Neen of ik weet het niet

### Selecteer de SSID handmatig

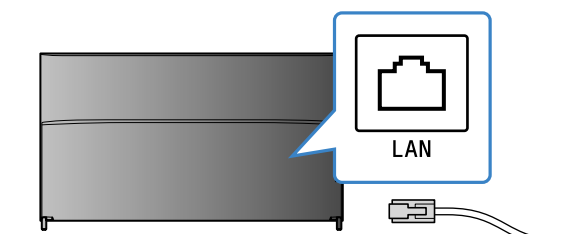
- ① Selecteer de SSID van uw router op het scherm. De SSID is de identificatiernaam van uw draadloze router. U kunt de SSID en het wachtwoord (beveiligingssleutel) vinden op een label op uw router. Meer informatie vindt u in de gebruiksaanwijzing van uw router.



- ② Voer het wachtwoord voor uw router in.

## Verbinding maken met het internet met een LAN-kabel (netwerkkabel)

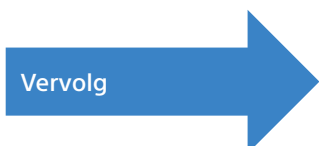
- 1 Verbind een LAN-kabel met de LAN-poort aan de achterzijde van de televisie.



Uw televisie maakt in circa 30 seconden automatisch verbinding met het internet.

### Als de televisie niet automatisch verbinding maakt met het internet

Afhankelijk van uw routerinstellingen maakt de televisie niet automatisch verbinding met het internet. Selecteer [Netwerkinstellingen] onderaan het menu Start om uw netwerk handmatig te configureren.



## 2 Aanmelden op uw Google™-account met uw televisie

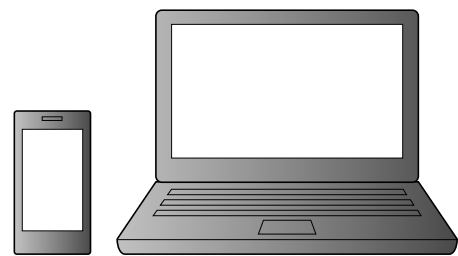
Sla deze stap over als u zich tijdens de eerste instelling reeds met uw televisie heeft aangemeld bij uw Google-account.

Een Google-account biedt toegang tot diverse Google-diensten. Als u reeds een Google-account heeft aangemaakt op de computer of smartphone, kunt u dat account gebruiken om u aan te melden.

### Een Google-account aanmaken

Op uw televisie kunt u geen Google-account aanmaken. Gebruik een computer of smartphone om een account aan te maken.

- 1 Ga met een computer of smartphone naar de volgende website:  
<http://accounts.google.com/signup>



- 2 Volg de instructies op het scherm om een Google-account aan te maken.

**U kunt een Google-account ook aanmaken wanneer u de televisie voor het eerst configureert.**

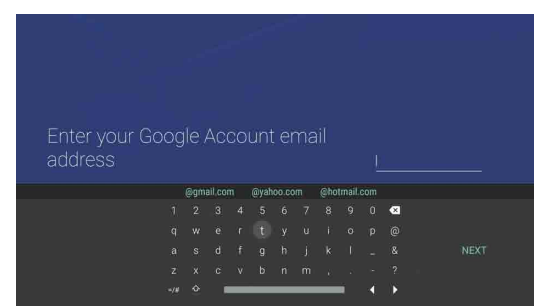
- 1 Verbind uw televisie met het internet tijdens de eerste configuratie van uw televisie.
- 2 In het scherm [Inloggen bij Google] tijdens de eerste configuratie van uw televisie selecteert u [Uw telefoon of laptop gebruiken].
- 3 Ga met een computer of smartphone naar de volgende website en volg de instructies op het scherm om een Google-account aan te maken.  
[g.co/AndroidTV](http://g.co/AndroidTV)

## Aanmelden bij uw Google-account met uw televisie

- 1 Selecteer [Google Play Store] in [Apps] in het menu Start.



- 2 Als het aanmeldscherm verschijnt, volgt u de instructies op het scherm om u aan te melden.



Na aanmelding en nadat u op de knop HOME van uw afstandsbediening heeft gedrukt, verschijnen aanbevelingen in het menu Start.



Het aanmeldscherm voor uw Google-account verschijnt ook wanneer u tijdens de eerste configuratie verbinding maakt met het internet, of wanneer u bepaalde apps start.

### Afmelden

Selecteer [Persoonlijk] in [Instellingen] van het menu Start en verwijder uw account vervolgens van uw televisie.

## 3 Apps en games van Google Play™ Store downloaden

U kunt apps en games van Google Play store downloaden naar de televisie, net zoals bij een smartphone of tablet.

U kunt alleen apps en games downloaden die compatibel zijn met televisies. Ze kunnen verschillend zijn van apps en games voor smartphones/tablets.

- 1 Selecteer [Google Play Store] in [Apps] van het menu Start.



- 2 Selecteer een app of game die u wilt downloaden en installeer de app. De app wordt gedownload.

Na het downloaden wordt de app automatisch geïnstalleerd. Het pictogram van de app verschijnt in het menu Start, zodat u de app kunt starten.

### Over betaal-apps

In Google Play store vindt u gratis apps en betaal-apps. Om een betaal-app aan te kopen, is de code van een vooraf betaalde Google Play-geschenkenbon of credit card-informatie vereist. U kunt een Google Play-geschenkenbon aankopen bij diverse winkeliers.

### Een app verwijderen

- 1 Selecteer [Google Play Store] in [Apps] van het menu Start.
- 2 Selecteer een app die u wilt verwijderen en maak vervolgens de installatie van de app ongedaan.

## 4 De internetdienst van Sony gebruiken

Door verbinding te maken met het internet en u aan te melden voor de internetdienst van Sony, kunt u gebruikmaken van verschillende diensten zoals onlinevideo en onlinemuziek. Om deze services te gebruiken, is een SEN-account vereist. Deze services zullen in de lente van 2015 na een software-update beschikbaar zijn.

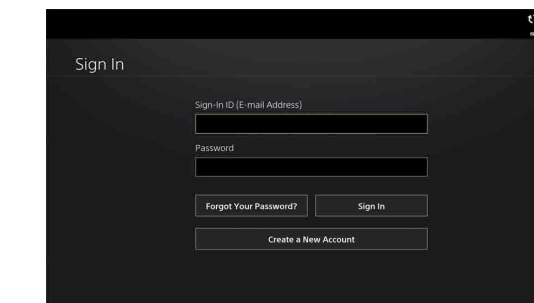
### Een SEN-account aanmaken

Op de televisie kunt u geen SEN-account aanmaken. Gebruik een computer of smartphone om uw account aan te maken.

- 1 Ga met een computer of smartphone naar de volgende website:  
<https://account.sonyentertainmentnetwork.com>
- 2 Volg de instructies op het scherm om een SEN-account aan te maken.

### Aanmelden op uw televisie met uw SEN-account

- 1 Selecteer het pictogram van de Sony Internet-service in het menu Start.
- 2 Als het aanmeldscherm verschijnt, volgt u de instructies op het scherm om u aan te melden.



Het aanmeldscherm voor uw SEN-account verschijnt ook wanneer u tijdens de eerste configuratie verbinding maakt met het internet. U kunt zich ook aanmelden in dit scherm.

- Google, Google Play, Android TV en andere merken zijn handelsmerken van Google Inc.
- Bepaalde functies of diensten zijn afhankelijk van de regio of het land mogelijk niet beschikbaar.
- De informatie in deze gids kan zonder voorafgaande kennisgeving worden gewijzigd.
- Het Wi-Fi Protected Setup Identifier-symbool is een certificatiemerk van Wi-Fi Alliance.