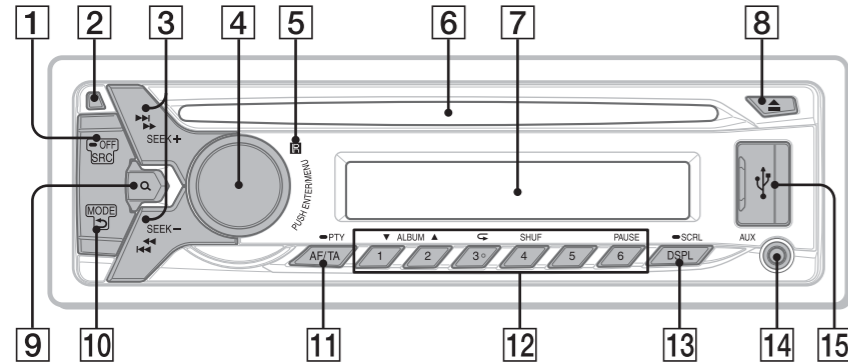


Positie van bedieningselementen en basisfuncties

Hoofdapparaat



- 1 SRC (bron)**
Druk deze knop in om het apparaat in te schakelen en om de bron te selecteren (Radio/CD/USB/AUX).
OFF
Houd de knop 1 seconde ingedrukt om het apparaat uit te schakelen.
Houd de knop langer dan 2 seconden ingedrukt om het apparaat én het display uit te schakelen.
- 2 Ontgrendelknop van het voorpaneel**
- 3 SEEK +/-**
◀◀/▶▶ (vorige/volgende)
◀◀/▶▶ (snel terugspoelen/snel vooruitspoelen)
Radio:
Hiermee kunt u automatisch afstemmen op zenders (indrukken) of handmatig een zender zoeken (ingedrukt houden).
CD/USB:
Hiermee kunt u een track overslaan (indrukken), meerdere tracks overslaan (indrukken en binnen ongeveer 2 seconden opnieuw indrukken en vasthouden) of terugspoelen/snel vooruitspoelen in een track (ingedrukt houden).
- 4 Bedieningsknop**
Draai aan deze knop om het volume aan te passen.
ENTER
Hiermee bevestigt u het geselecteerde item.
MENU
Hiermee opent u het setup-menu.
- 5 Ontvanger voor de afstandsbediening**
- 6 Schijflade**
- 7 Display**
- 8 ▲ (schijf uitwerpen)**
- 9 Q (bladeren)**
Hiermee schakelt u de modus Quick-BrowZer™ in.
(In deze modus kunt u snel in categorieën zoeken naar een track op een cd of USB-apparaat.)
1 Druk op Q (bladeren)*1 om een lijst met zoekcategorieën weer te geven.
Wanneer de tracklijst verschijnt, drukt u herhaaldelijk op ↶ (terug) om de gewenste zoekcategorie weer te geven.
2 Draai aan de bedieningsknop om de gewenste zoekcategorie te selecteren en druk op deze knop om uw selectie te bevestigen.

3 Herhaal stap 2 om de gewenste track te zoeken.
Het afspelen begint.

Als u de modus Quick-BrowZer wilt afsluiten, drukt u op Q (bladeren).

10 ↶ (terug)
Hiermee keert u terug naar de vorige weergave op het display.

MODE
Druk op deze knop om de radioband te selecteren (FM1, FM2, FM3, MW of LW).

11 AF (alternatieve frequenties)/ TA (verkeersmelding)
Stel met deze knop AF en TA in.

PTY (programmatype)
Houd deze knop ingedrukt om PTY te selecteren in RDS.

12 Cijfertoetsen (1 t/m 6)
Radio:
Hiermee kunt u opgeslagen zenders ontvangen (indrukken) of zenders opslaan (ingedrukt houden).

CD/USB:
1/2: ALBUM ▼/▲ (tijdens het afspelen van MP3/WMA)
Hiermee kunt u een album overslaan (indrukken) of meerdere albums overslaan (ingedrukt houden).

3: ↺ (herhalen)*2
4: SHUF (shuffle)
6: PAUSE
Druk hierop om het afspelen te onderbreken. Druk nogmaals om het afspelen te hervatten.

13 DSPL (display)
Druk op deze knop om display-items te wijzigen.

SCRL (schuiven)
Houd deze knop ingedrukt om te schuiven door een display-item.

14 AUX-aansluiting

15 USB-poort

*1 Druk tijdens het afspelen vanaf een USB-apparaat meer dan 2 seconden op Q (bladeren) als u wilt terugkeren naar het begin van de categorieënlijst.

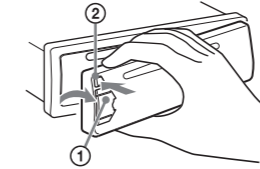
*2 Deze knop heeft een voelstip.

Waarschuwing als de contactschakelaar van uw auto geen ACC-stand heeft
Zorg ervoor dat de AUTO OFF-functie is ingesteld. Wanneer u het apparaat uitzet, wordt het apparaat na de ingestelde tijdsduur volledig en automatisch uitgeschakeld. Dit voorkomt dat de batterij leeg raakt. Als u de AUTO OFF-functie niet instelt, moet u steeds wanneer u de contactschakelaar uitzet, OFF ingedrukt houden tot het display is uitgeschakeld.

Het voorpaneel verwijderen

U kunt het voorpaneel van dit apparaat verwijderen om diefstal te voorkomen.

- 1 Houd OFF ① ingedrukt.**
Het apparaat wordt uitgeschakeld.
- 2 Druk op de ontgrendelknop van het voorpaneel ② en trek het paneel vervolgens naar u toe om het te verwijderen.**

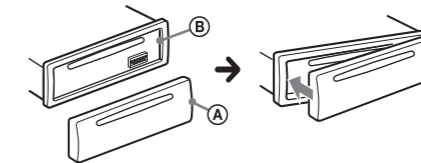


Geluidsalarm

Als u de contactschakelaar uitzet (positie OFF) zonder het voorpaneel te verwijderen, klinkt er gedurende enkele seconden een geluidsalarm. U hoort dit alarm alleen als de ingebouwde versterker wordt gebruikt.

Het voorpaneel terugplaatsen

Sluit deel ① van het voorpaneel aan op deel ② van het apparaat, zoals is afgebeeld, en druk de linkerkant op zijn plaats totdat u een klik hoort.



SETUP

De klok instellen

De klok gebruikt een digitale 24 ursaanduiding.

- 1 Druk op MENU, draai aan de bedieningsknop om [GENERAL] te selecteren en druk vervolgens op de knop.**
- 2 Draai aan de bedieningsknop om [CLOCK-ADJ] te selecteren en druk vervolgens op de knop.**
De ursaanduiding knippert.
- 3 Draai aan de bedieningsknop om het uur en de minuten in te stellen.**
Als u de digitale aanduiding wilt verplaatsen, drukt u op SEEK +/-.
- 4 Als u de minuten hebt ingesteld, drukt u op MENU.**
De instelling is voltooid en de klok start.

De klok weergeven
Druk op DSPL.

Tip
U kunt de klok automatisch instellen met de RDS-functie. Zie "Instellingen aanpassen" op de achterkant van dit blad voor meer informatie en stel [CT-ON] (kloktijd) in.

RADIO

Automatisch zenders opslaan

Opgelet

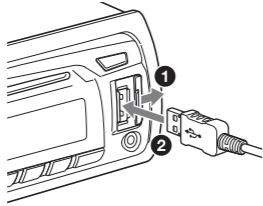
Wanneer u tijdens het rijden wilt afstemmen op zenders, moet u met het oog op de verkeersveiligheid BTM (Best Tuning Memory) gebruiken.

- 1 Druk herhaaldelijk op SRC om [TUNER] te selecteren.**
Als u de band wilt wijzigen, drukt u herhaaldelijk op MODE.
- 2 Druk op MENU, draai aan de bedieningsknop om [GENERAL] te selecteren en druk vervolgens op de knop.**
- 3 Draai aan de bedieningsknop om [BTM] te selecteren en druk vervolgens op de knop.**
De zenders worden opgeslagen onder de cijfertoetsen waarbij de volgorde wordt bepaald door hun frequentie.

USB

Een track op een USB-apparaat afspelen

- 1 Open de het USB-afdekplaatje en sluit een USB-apparaat aan op de USB-poort.**



Het afspelen begint.
Als er al een USB-apparaat is aangesloten, kunt u het afspelen starten door op SRC te drukken en [USB] te selecteren.

- 2 Pas het volume aan op dit apparaat.**

Het afspelen stoppen

Houd OFF 1 seconde ingedrukt.

Het apparaat verwijderen

Stop het afspelen en verwijder vervolgens het apparaat.

CD

USB

Tracks afspelen in diverse modi

Welke afspeelmodi er beschikbaar zijn, hangt af van de geselecteerde geluidsbron.

- 1 Druk tijdens het afspelen herhaaldelijk op ↺ (herhalen) of SHUF (shuffle) om de gewenste afspeelmodus te selecteren.**
Het kan even duren voordat de gekozen afspeelmodus start.

SETUP

RADIO

CD

USB

Geluidskenmerken aanpassen

- 1 Druk tijdens een radio-uitzending of het afspelen van tracks op MENU, draai aan de bedieningsknop om [SOUND] te selecteren en druk vervolgens op deze knop.**
- 2 Draai aan de bedieningsknop om het gewenste item te selecteren en druk vervolgens op deze knop.**
- 3 Draai aan de bedieningsknop om de instelling te selecteren en druk vervolgens op de knop.**
De instelling is voltooid.
- 4 Druk op ↶ (terug) om terug te keren naar de vorige weergave op het display.**

De volgende items kunnen worden ingesteld, afhankelijk van bron en instelling:

SOUND - geluidsinstellingen:

EQ3 PRESET

Hiermee kunt u een van de 7 equalisatiecurves of 'uit' selecteren: [XPLOD], [VOCAL], [EDGE], [CRUISE], [SPACE], [GRAVITY], [CUSTOM], [OFF].
Er kan voor elke bron een equalisatiecurve in het geheugen worden opgeslagen.

EQ3 SETTING

Hiermee stelt u [CUSTOM] of EQ3 in.
Hiermee selecteert u de instellingen voor de equalizer (toonregelaar): [LOW], [MID], [HIGH].
Als u de fabrieksinstelling voor de equalisatiecurve weer wilt herstellen, houdt u ENTER ingedrukt voor dat de instelling is voltooid.

BALANCE

Hiermee past u de geluidsbalans aan:
[RIGHT-15] – [CENTER] – [LEFT-15].

FADER

Hiermee past u het relatieve niveau aan:
[FRONT-15] – [CENTER] – [REAR-15].

LOUDNESS (dynamische loudness)

Hiermee kunt u de lage en hoge tonen versterken voor een helder geluid bij een laag volume:
[ON], [OFF].

SW LEVEL (subwoofervolume)

Hiermee past u het volume van de subwoofer aan:
[+2 dB] – [0 dB] – [-2 dB].

AUX VOL* (volume van AUX)

Hiermee past u het volume aan voor elk extra (auxiliary) apparaat dat is aangesloten:
[+18 dB] – [0 dB] – [-8 dB].
Met deze instelling is het niet meer nodig om het volume van de diverse bronnen in te stellen.

* Als het AUX-apparaat is geselecteerd.

SETUP

RADIO

CD

USB

Instellingen aanpassen

- 1 Druk op MENU, draai aan de bedieningsknop om de gewenste categorie te selecteren en druk vervolgens op de knop.**
- 2 Draai aan de bedieningsknop om het gewenste item te selecteren en druk vervolgens op deze knop.**
- 3 Draai aan de bedieningsknop om de instelling te selecteren en druk vervolgens op de knop.***
De instelling is voltooid.
- 4 Druk op ↶ (terug) om terug te keren naar de vorige weergave op het display.**

* Stap 4 is niet nodig bij de instellingen CLOCK-ADJ en BTM.

De volgende items kunnen worden ingesteld, afhankelijk van bron en instelling:

GENERAL - algemene instellingen:

CLOCK-ADJ (klok aanpassen)

Hiermee kunt u de klok aanpassen.

CAUT ALM*1 (geluidsalarm)

Hiermee kunt u het geluidsalarm activeren:
[ON], [OFF]. (Alleen beschikbaar als het apparaat is uitgeschakeld.)

BEEP

Hiermee kunt u het piepgeluid activeren:
[ON], [OFF].

AUTO OFF

Hiermee kunt u opgeven na hoeveel tijd het apparaat automatisch volledig moet worden uitgeschakeld nadat het apparaat is uitgezet:
[NO], [30S] (30 seconden), [30M] (30 minuten), [60M] (60 minuten).

AUX-A*1 (AUX audio)

Hiermee kunt u de weergave van de AUX-bron (extra apparaat) activeren: [ON], [OFF]. (Alleen beschikbaar als het apparaat is uitgeschakeld.)

CT (kloktijd)

Hiermee kunt u de CT-functie activeren:
[ON], [OFF].

REGIONAL*2

Hiermee kunt u de ontvangst beperken tot een specifieke regio: [ON], [OFF]. (Alleen beschikbaar bij FM-ontvangst.)

BTM*3

Hiermee kunt u automatisch radiostations opslaan.

*1 Als het apparaat is uitgeschakeld.

*2 Bij FM-ontvangst.

*3 Als de tuner is geselecteerd.

SOUND - geluidsinstellingen:

Zie "Geluidskenmerken aanpassen" voor meer informatie.

DISPLAY - displayinstellingen:

DEMO (demonstratie)

Hiermee kunt u de demonstratie activeren:
[ON], [OFF].

DIMMER

Hiermee kunt u de helderheid van het display wijzigen: [ON], [OFF].

AUTO SCR (automatisch schuiven)

Hiermee kunt u automatisch schuiven in lange items: [ON], [OFF].

M.DISPLAY (beweging weergeven)

Hiermee geeft u bewegende patronen weer:
[ON], [OFF].