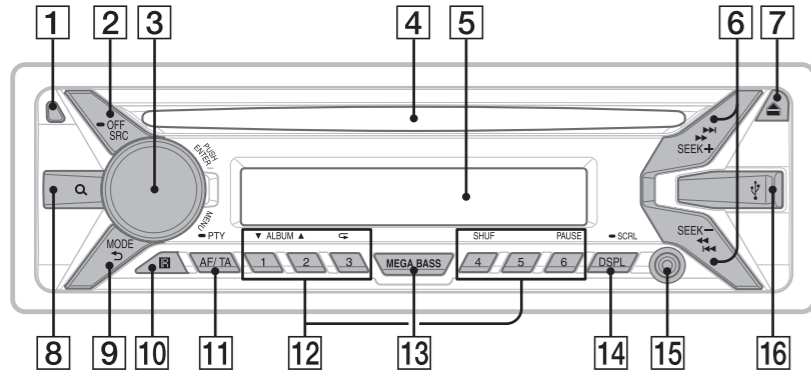


## Positie van bedieningselementen en basisfuncties

### Hoofdeenheid



- 1 Ontgrendeltoets van voorpaneel**
- 2 SRC (source; bron)**  
Indrukken om het apparaat in te schakelen en om de bron te selecteren (Radio/CD/USB/AUX).  
  - OFF  
Houd de toets 1 seconde ingedrukt om de bron uit te schakelen en de klok weer te geven.
  - Houd de toets langer dan 2 seconden ingedrukt om het apparaat én het display uit te schakelen.
- 3 Bedieningsknop**  
Draai aan deze knop om het volume aan te passen.  
  - ENTER**  
Hiermee bevestigt u het geselecteerde item.
  - MENU**  
Hiermee opent u het setup-menu.

- 6 SEEK +/-**  
  - ◀◀/▶▶ (vorige/volgende)
  - ◀/▶ (snel terugspoelen/snel vooruitspoelen)
- Radio:**  
Hiermee kunt u automatisch afstemmen op zenders (indrukken) of handmatig een zender zoeken (ingedrukt houden).
- CD/USB:**  
Hiermee kunt u een track overslaan (indrukken), meerdere tracks overslaan (indrukken en binnen ongeveer 2 seconden opnieuw indrukken en vasthouden) of terugspoelen/snel vooruitspoelen in een track (ingedrukt houden).
- 7 ▲ (schijf uitwerpen)**

- 4 Schijflade**
- 5 Displayvenster**

- 8 Q (bladeren)**  
Hiermee schakelt u de modus Quick-BrowZer™ in.  
(Hiermee kunt u snel een track op een CD of een USB-apparaat zoeken via de categorie.)

- 1 Druk tijdens het afspelen van een cd of USB op Q (bladeren)\* om een lijst met zoekcategorieën weer te geven.**  
Wanneer de tracklijst verschijnt, drukt u herhaaldelijk op ◀ (terug) om de gewenste zoekcategorie weer te geven.

\* Druk tijdens het afspelen vanaf een USB-apparaat meer dan 2 seconden op Q (bladeren) als u wilt terugkeren naar het begin van de categorieënlijst.

- 2 Draai aan de besturingsknop om de gewenste zoekcategorie te selecteren, en druk op de knop om uw selectie te bevestigen.**
- 3 Herhaal stap 2 om de gewenste track te zoeken.**  
Het afspelen begint.

Om de modus Quick-BrowZer af te sluiten, drukt u op Q (bladeren).

- 9 ▶ (terug)**  
Hiermee keert u terug naar de vorige weergave op het display.
- MODE**  
Druk op deze knop om de radioband te selecteren (FM1, FM2, FM3, MW of LW).

- 10 Ontvanger van de afstandsbediening**
- 11 AF (alternatieve frequenties)/TA (verkeersmelding)**  
Stel met deze knop AF en TA in.  
  - PTY (programmatype)  
Houd deze knop ingedrukt om PTY te selecteren in RDS.

- 12 Cijfertoetsen (1 t/m 6)**  
  - Radio:**  
Hiermee kunt u opgeslagen zenders ontvangen (indrukken) of zenders opslaan (ingedrukt houden).
  - CD/USB:**  
    - 1/2: ALBUM ▼/▲** (tijdens het afspelen van MP3/WMA)  
Hiermee kunt u een album overslaan (indrukken) of meerdere albums overslaan (ingedrukt houden).
    - 3: ◀ (herhalen)**
    - 4: SHUF (shuffle)**
    - 6: PAUSE**  
Afspelen onderbreken. Druk nogmaals om het afspelen te hervatten.

- 13 MEGA BASS**  
Druk op deze toets om de functie MEGA BASS in/uit te schakelen.
- 14 DSPL (display)**  
Druk op deze knop om display-items te wijzigen.

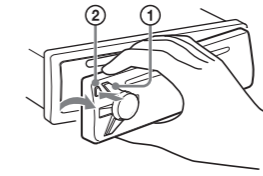
- SCRL (schuiven)**  
Houd deze knop ingedrukt om te schuiven door een display-item.
- 15 AUX-aansluiting**
- 16 USB-poorten**

**Waarschuwing indien de contactschakelaar van uw auto geen ACC-stand heeft**  
Zorg ervoor dat de AUTO OFF-functie is ingesteld. Wanneer u het apparaat uitzet, wordt het apparaat na de ingestelde tijdsduur volledig en automatisch uitgeschakeld. Dit voorkomt dat de batterij leeg raakt. Als u de AUTO OFF-functie niet instelt, moet u steeds wanneer u de contactschakelaar uitzet, OFF ingedrukt houden tot het display is uitgeschakeld.

## Het voorpaneel verwijderen

U kunt het voorpaneel van dit apparaat verwijderen om diefstal te voorkomen.

- 1 Houd OFF ① ingedrukt.**  
Het apparaat wordt uitgeschakeld.
- 2 Druk op de ontgrendeltoets van het voorpaneel ②, en trek het paneel naar u toe om het te verwijderen.**

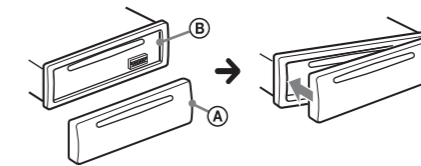


### Geluidsalarm

Als u de contactschakelaar uitzet (positie OFF) zonder het voorpaneel te verwijderen, klinkt er gedurende enkele seconden een geluidsalarm. U hoort dit alarm alleen als de ingebouwde versterker wordt gebruikt.

### Het voorpaneel terugplaatsen

Sluit deel ① van het voorpaneel aan op deel ② van het apparaat, zoals afgebeeld, en druk de linkerkant op zijn plaats totdat u een klik hoort.



## INSTELLINGEN

### De klok instellen

De klok gebruikt een digitale 24-uurs aanduiding.

- 1 Druk op MENU, draai aan de bedieningsknop om [GENERAL] te selecteren en druk vervolgens op de knop.**
- 2 Draai aan de bedieningsknop om [CLOCK-ADJ] te selecteren en druk vervolgens op de knop.**  
De urenaanduiding knippert.
- 3 Draai aan de besturingsknop om het uur en de minuut in te stellen.**  
Om de digitale aanduiding te verplaatsen, drukt u op SEEK +/-.
- 4 Nadat de minuut is ingesteld, drukt u op MENU.**  
De instelling is voltooid en de klok start.

### De klok weergeven

Druk op DSPL.

**Tip**  
U kunt de klok automatisch instellen met de RDS-functie. Zie "Instellingen aanpassen" op de achterkant van dit blad voor meer informatie en stel [CT-ON] (kloktijd) in.

RADIO

## Automatisch zenders opslaan

### Let op

Wanneer u tijdens het rijden wilt afstemmen op zenders, moet u met het oog op de verkeersveiligheid BTM (Best Tuning Memory) gebruiken.

#### 1 Druk herhaaldelijk op SRC om [TUNER] te selecteren.

Als u de band wilt wijzigen, drukt u herhaaldelijk op MODE.

#### 2 Druk op MENU, draai aan de bedieningsknop om [GENERAL] te selecteren en druk vervolgens op de knop.

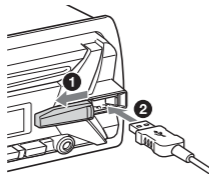
#### 3 Draai aan de bedieningsknop om [BTM] te selecteren en druk vervolgens op de knop.

De zenders worden opgeslagen in volgorde van de frequentie op de cijfertoetsen.

USB

## Een USB-apparaat afspelen

#### 1 Open de het USB-afdekplaatje en sluit een USB-apparaat aan op de USB-poort.



Het afspelen begint.

Als er al een USB-apparaat is aangesloten, kunt u het afspelen starten door op SRC te drukken en [USB] te selecteren.

#### 2 Pas het volume aan op dit apparaat.

### Afspelen stoppen

Houd OFF 1 seconde ingedrukt.

### Het apparaat verwijderen

Stop het afspelen en verwijder vervolgens het apparaat.

CD

USB

## Tracks afspelen in diverse modi

Welke afspeelmodi er beschikbaar zijn, hangt af van de geselecteerde geluidsbron.

#### 1 Druk tijdens het afspelen herhaaldelijk op (herhalen) of SHUF (shuffle) om de gewenste afspeelmodus te selecteren.

Het kan even duren voordat de gekozen afspeelmodus start.

INSTELLINGEN

RADIO

CD

USB

## Geluidskenmerken aanpassen

#### 1 Druk tijdens een radio-uitzending of het afspelen van tracks op MENU, draai aan de bedieningsknop om [SOUND] te selecteren en druk vervolgens op deze knop.

#### 2 Draai aan de bedieningsknop om het gewenste item te selecteren en druk vervolgens op deze knop.

#### 3 Draai aan de besturingsknop om de instelling te selecteren, en druk dan op de knop.

De instelling is voltooid.

#### 4 Druk op (terug) om terug te keren naar de vorige weergave op het display.

De volgende items kunnen worden ingesteld, afhankelijk van bron en instelling:

### SOUND - geluidsinstellingen:

#### MEGABASS (megabass)

Hoge tonen versterken in synchronisatie met het volumeniveau: [ON], [OFF].

#### EQ5 PRESET

Hiermee kunt u een van de 10 equalisatiecurves of 'uit' selecteren: [OFF], [R AND B], [ROCK], [POP], [DANCE], [HIP-HOP], [ELECTRONICA], [JAZZ], [SOUL], [COUNTRY], [CUSTOM].

Er kan voor elke bron een equalisatiecurve in het geheugen worden opgeslagen.

### EQ5 SETTING

Hiermee stelt u [CUSTOM] of EQ5 in.

#### BASE

Hiermee kunt u een vooraf ingesteld equalisatiecurve selecteren als basis voor verdere aanpassingen: [BAND1] (lage frequentie), [BAND2] (midden-lage frequentie), [BAND3] (middenfrequentie), [BAND4] (midden-hoge frequentie), [BAND5] (hoge frequentie).

U kunt het volume instellen van -10 dB tot +10 dB, met stappen van 1 dB.

#### BALANCE

De geluidsbalans rechts, in het midden en links aanpassen: [RIGHT-15] – [CENTER] – [LEFT-15].

#### FADER

Het relatieve niveau voorin, in het midden en achterin instellen:

[FRONT-15] – [CENTER] – [REAR-15].

#### SW LEVEL (Subwoofer Level)

Het subwoofervolume instellen: [+2 dB] – [0 dB] – [-2 dB].

#### AUX VOL (volume van AUX)

Hiermee past u het volume aan voor elk extra (auxiliary) apparaat dat is aangesloten: [+18 dB] – [0 dB] – [-8 dB].

Met deze instelling is het niet meer nodig om het volume van de diverse bronnen in te stellen.

(Alleen beschikbaar als AUX is geselecteerd.)

INSTELLINGEN

RADIO

CD

USB

## Instellingen aanpassen

#### 1 Druk op MENU, draai aan de bedieningsknop om de gewenste categorie te selecteren en druk vervolgens op de knop.

#### 2 Draai aan de bedieningsknop om het gewenste item te selecteren en druk vervolgens op deze knop.

#### 3 Draai aan de besturingsknop om de instelling te selecteren, en druk dan op de knop.

De instelling is voltooid.

### Terugkeren naar het vorige display

Druk op  (terug).

De volgende items kunnen worden ingesteld, afhankelijk van bron en instelling:

### GENERAL - algemene instellingen:

#### CLOCK-ADJ (klok aanpassen)

Hiermee kunt u de klok aanpassen.

#### CAUT ALM (geluidsalarm)

Het geluidsalarm activeren: [ON], [OFF].

(Alleen beschikbaar als de bron is uitgeschakeld en de klok wordt weergegeven.)

#### BEEP

Het piepgeluid activeren: [ON], [OFF].

#### AUTO OFF

Automatisch uitschakelen na een bepaalde tijd nadat het apparaat wordt uitgezet: [NO], [30S] (30 seconden), [30M] (30 minuten), [60M] (60 minuten).

### AUX-A (AUX \-audio)

Bronweergave van hulpapparaat (AUX) activeren: [ON], [OFF]. (Alleen beschikbaar als de bron is uitgeschakeld en de klok wordt weergegeven.)

### CT (kloktijd)

De CT-functie activeren: [ON], [OFF].

### REGIONAL

Ontvangst beperken tot een specifieke regio: [ON], [OFF]. (Alleen beschikbaar bij FM-ontvangst.)

### BTM

Automatisch radiozenders opslaan. (Alleen beschikbaar als de tuner is geselecteerd.)

### SOUND - geluidsinstellingen:

Zie voor meer informatie "Geluidskenmerken aanpassen".

### DISPLAY - displayinstellingen:

#### DEMO (demonstratie)

De demonstratie activeren: [ON], [OFF].

#### DIMMER

Helderheid van het display wijzigen: [ON], [OFF].

#### SND SYNC (geluidssynchronisatie)

Hiermee selecteert u de kleur bij geluidssynchronisatie: [ON], [OFF].

#### AUTO SCR (automatisch schuiven)

Automatisch schuiven bij lange items: [ON], [OFF].

#### M.DISPLAY (bewegingsweergave)

Hiermee geeft u bewegende patronen weer: [ON], [OFF].